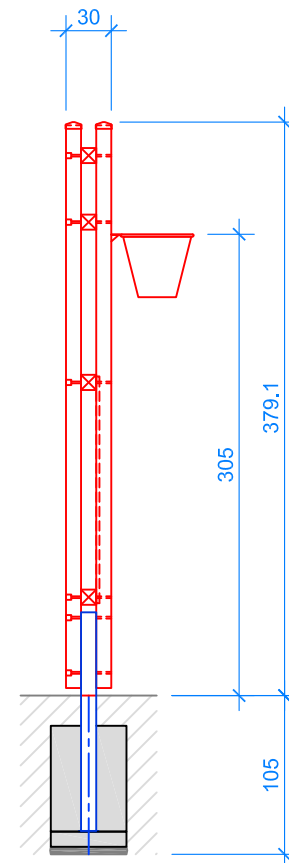
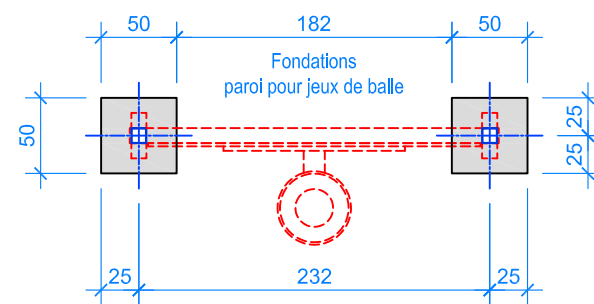


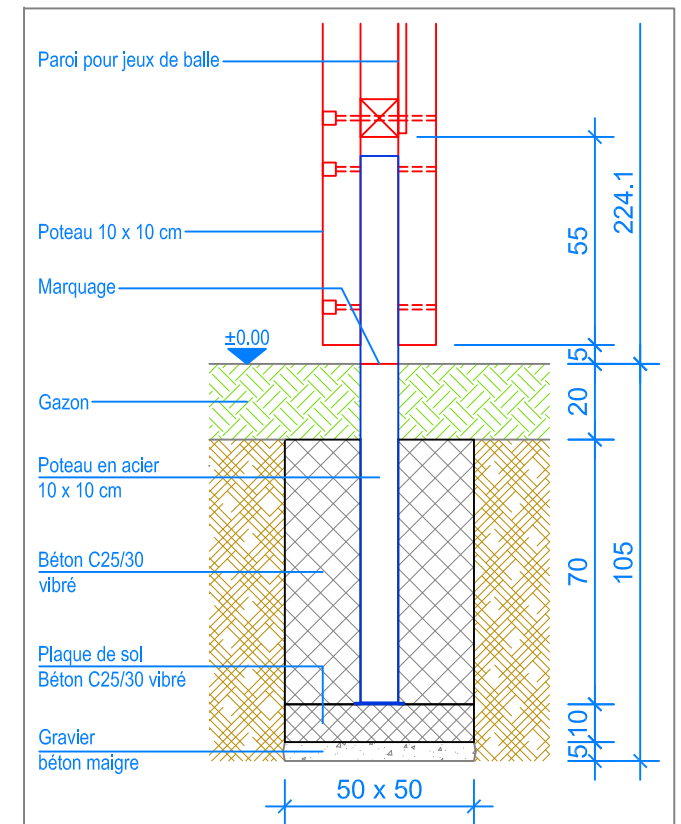
VUE 1:50



COUPE 1:50



PLAN 1:50



COUPE 1:20
FONDATION PAROI POUR JEUX DE BALLE

INSTRUCTIONS DE MONTAGE:

1. Creuser 2 trous de 50 x 50 x 105 cm et remblayer le fond avec du gravier / béton maigre, épaisseur env. 5 cm.
2. Bétonner (C25/30 vibré) le fond des trous sur une épaisseur de 10 cm et laisser prendre le béton.
3. Placer la paroi pour jeux de balle (poteaux en acier) dans les évidements et contrôler le niveau ± 0.00 (marquage contre le poteau).
4. Bétonner (C25/30 vibré) les 2 fondations 50 x 50 x 70 cm et laisser prendre le béton.

Après une à deux semaines de jeu, vérifier à nouveau tous les vis et raccords et les resserrer si nécessaire.

CHECK-LIST MATERIEL LIVRE:

- 1 Paroi pour jeux de balle
- 4 vis M10 x 80 avec rondelles et écrous
- 1 panier avec filet

