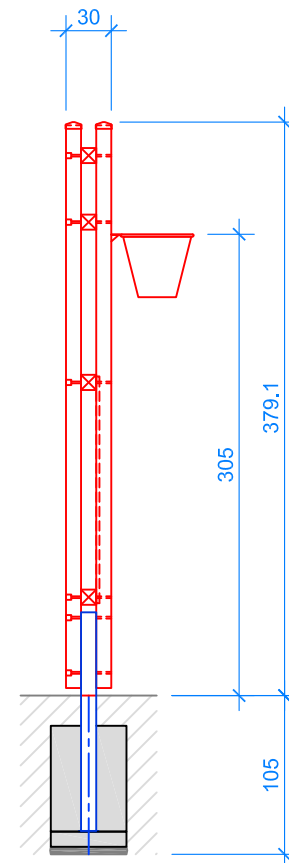
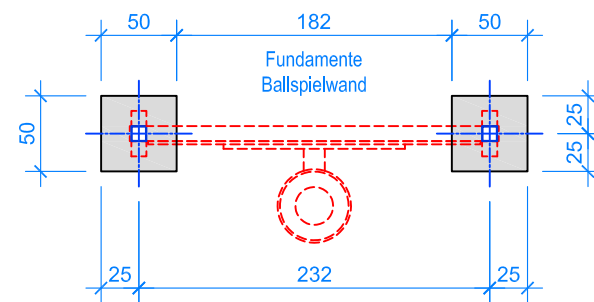


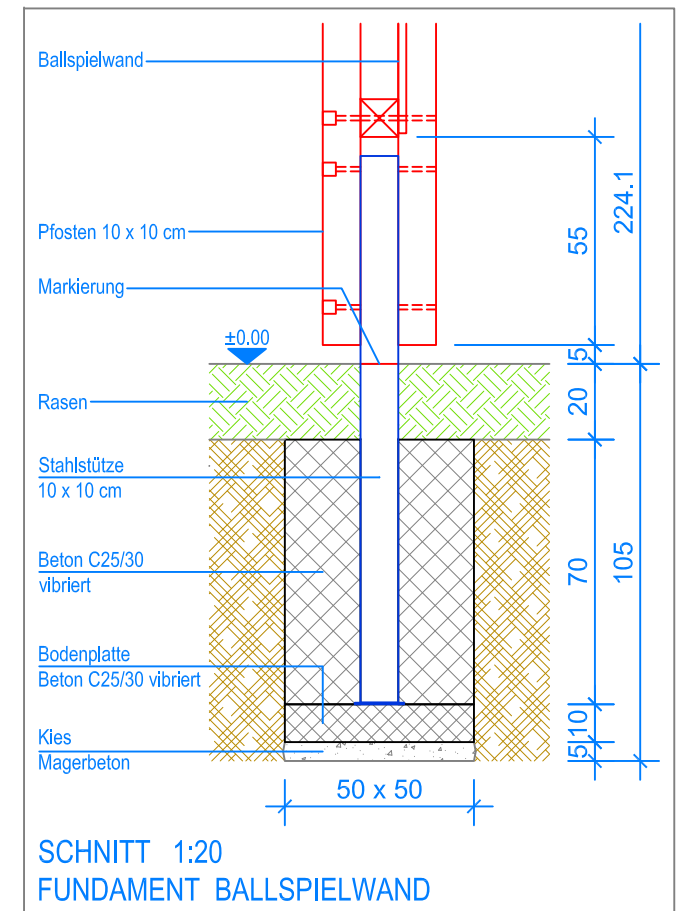
ANSICHT 1:50



SCHNITT 1:50



GRUNDRISS 1:50



SCHNITT 1:20
FUNDAMENT BALLSPIELWAND

MONTAGEANLEITUNG:

1. Aushub 50 x 50 x 105 cm für Fundament (2x) erstellen und je 5 cm Kies / Magerbeton einbringen.
2. Bodenplatte (Beton C25/30 vibriert) 50 x 50 x 10 cm erstellen und abbinden lassen.
3. Die zusammengebaute Ballspielwand (Stahlstütze) gemäss Fundamentschnitt auf Betonplatte stellen, Ballspielwand verschwenken (Senkel kontrollieren) und einbetonieren (Beton C25/30 vibriert) 50 x 50 x 70 cm. (Markierung an Stütze = OK Terrain).
4. Beton abbinden lassen.

Nach einer bis zwei Wochen Spielbetrieb alle Verschraubungen und Verbindungen nochmals überprüfen und wenn nötig nachziehen.

LIEFER-CHECKLISTE:

- 1 Ballspielwand
- 4 Schrauben M10 x 80 mit Unterlagsscheiben und Muttern
- 1 Basketballkorb mit Netz

