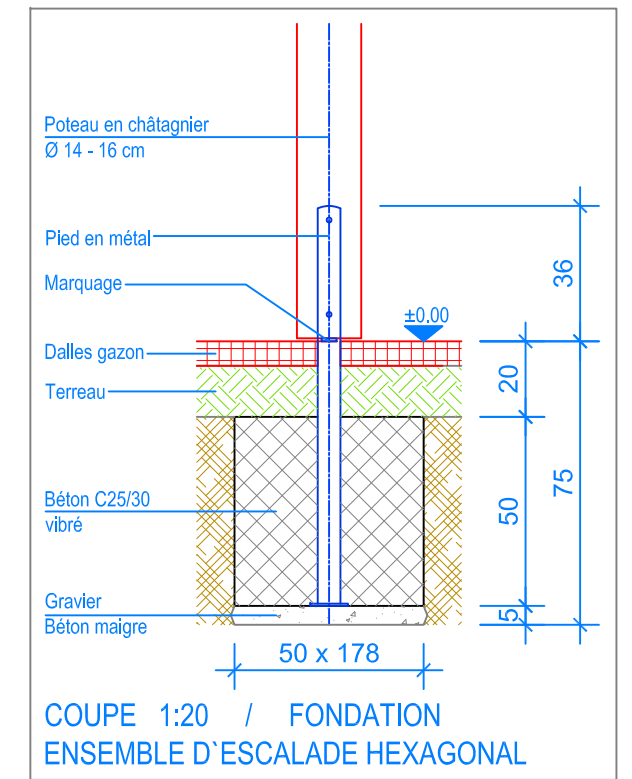
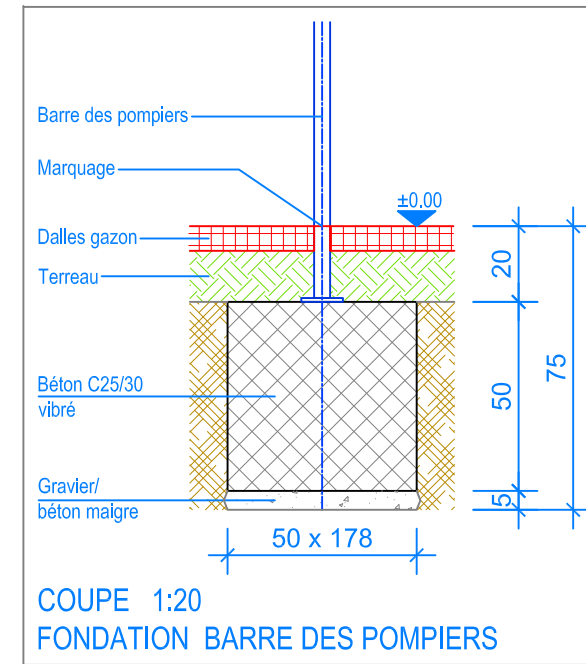


PLAN 1:50

- Limite minimale avec dalles gazon
- - - Espace de chute

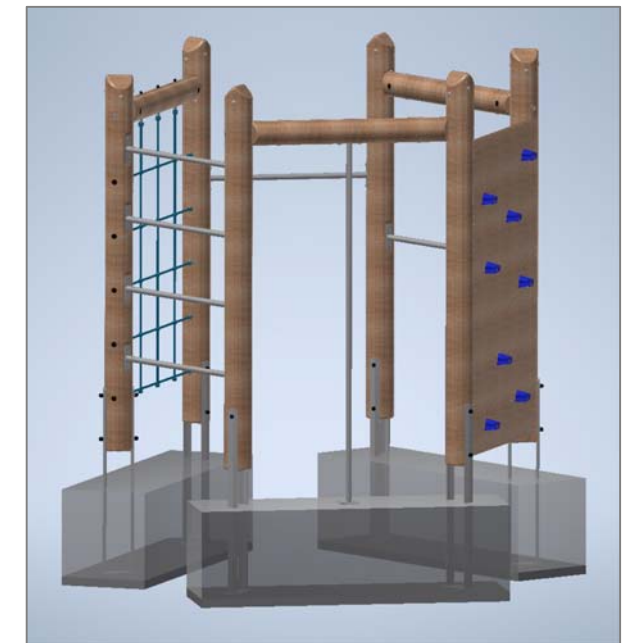
Les installations de jeux en bois châtaignier sont des constructions uniques et peuvent présenter des modifications lors de la mise en oeuvre!
Les fondations sont à définir et contrôler après construction et montage du jeux.



INSTRUCTIONS DE MONTAGE:

1. Creuser 3 trou de 50 x 178 x 75 cm pour les fondations Gymnastique combiné, puis remblayer le fond des trous ainsi réalisés avec 5 cm de gravier / béton maigre.
2. Mettre les poteaux selon numération dans les trous. Mettre à niveau les poteaux niveau fini du terrain indiqué contre les poteaux. Fixer les pièces selon dessin et contrôler le niveau.
3. Remplir le tout avec du béton C25/30 vibré, jusqu'à environ 20 cm du niveau fini du terrain laisser le béton prendre.
4. Boulonner la barre des pompiers sur la fondation.

Après une à deux semaines de jeu, vérifier à nouveau tous les vis et raccords et les resserrer si nécessaire.



CHECK-LIST MATERIEL LIVRE:

- Gymnastique combiné de six pièces (construction en bois)
- 2 Barres en métal (2 longueurs)
- 4 Echelons
- Barre des pompiers avec pied
- Vis