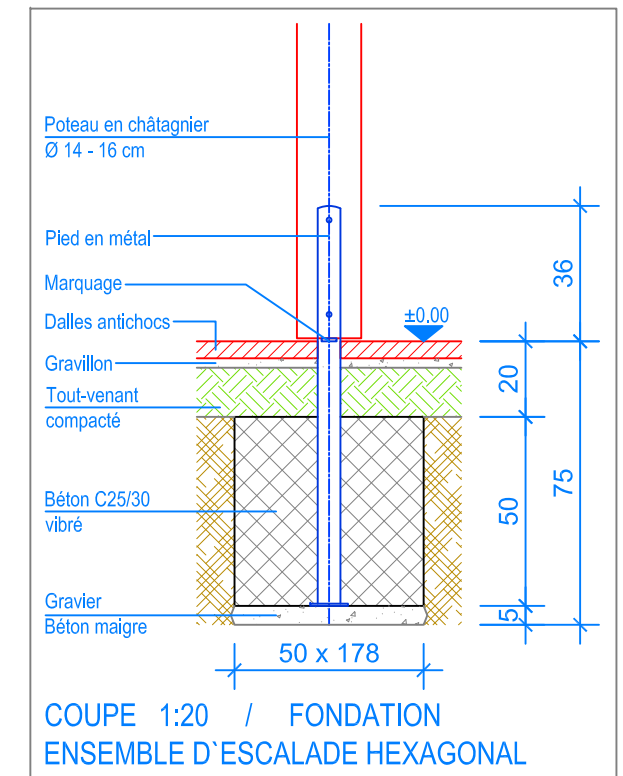
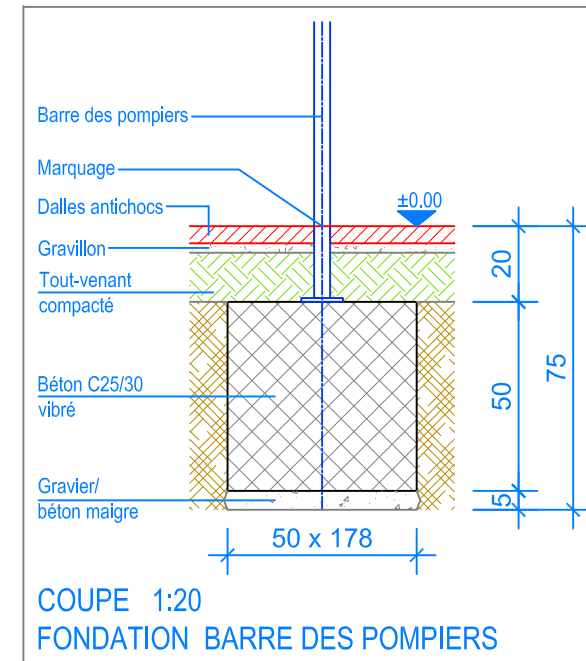


PLAN 1:50

- Limite minimale avec dalles antichocs
- - - Espace de chute

Les installations de jeux en bois châtaignier sont des constructions uniques et peuvent présenter des modifications lors de la mise en oeuvre!  
Les fondations sont à définir et contrôler après construction et montage du jeux.



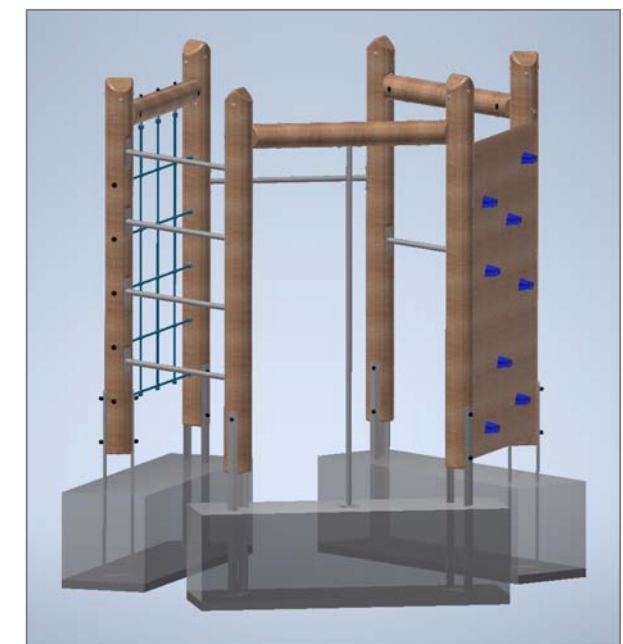
**INSTRUCTIONS DE MONTAGE:**

1. Creuser 3 trou de 50 x 178 x 75 cm pour les fondations Gymnastique combiné, puis remblayer le fond des trous ainsi réalisés avec 5 cm de gravier / béton maigre.
2. Mettre les poteaux selon numération dans les trous. Mettre à niveau les poteaux niveau fini du terrain indiqué contre les poteaux. Fixer les pièces selon dessin et contrôler le niveau.
3. Remplir le tout avec du béton C25/30 vibré, jusqu'à environ 20 cm du niveau fini du terrain laisser le béton prendre.
4. Boulonner la barre des pompiers sur la fondation.

Après une à deux semaines de jeu, vérifier à nouveau tous les vis et raccords et les resserrer si nécessaire.

**CHECK-LIST MATERIEL LIVRE:**

- Gymnastique combiné de six pièces (construction en bois)
- 2 Barres en métal (2 longueurs)
- 4 Echelons
- Barre des pompiers avec pied
- Vis



**Fuchs Thun AG**  
Tempelstrasse 11, CH-3608 Thun  
Tel. 033 334 30 00  
Internet: www.fuchsthun.ch  
E-Mail: info@fuchsthun.ch  
Conseil et vente Suisse romande  
Tél. 079 314 64 50

Objekt: Plan des fondations dalles antichocs:  
3.55.60 Ensemble d'escalade hexagonal en châtaignier

Dat.: 21.02.2020	Rev.: 24.03.2020	PLNr.: 3.55.60
Gez.: Silvia Meyer	Rev.: 21.03.2024 - MT	Mst.: 1:50 / 1:20