

PLAN 1:50

— Limite minimale avec dalles gazon  
 - - - Espace de chute

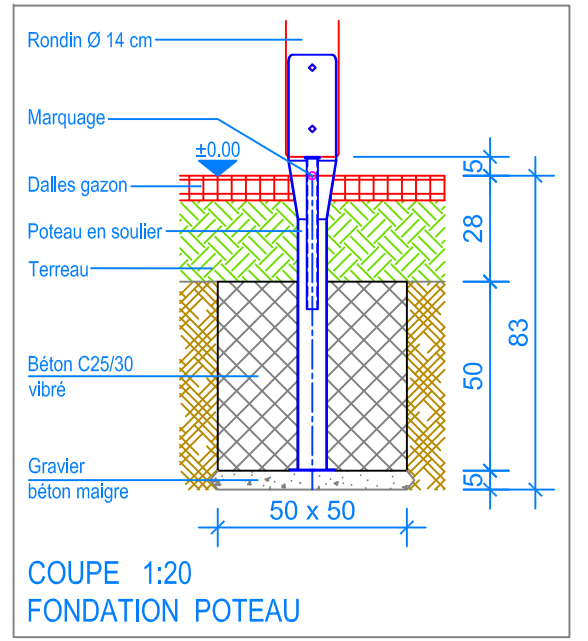
**INSTRUCTION DE MONTAGE:**

- Creuser 8 trous pour les fondations, 7 trous de 50 x 50 x 83 cm pour les poteaux et 1 trou de 40 x 40 x 73 cm pour l'échelle de corde.  
Remplir le fond des trous ainsi réalisés avec 5 cm de gravier / béton maigre.
- Assembler et boulonner les poteaux 1, 4, avec les pièces en matière plastique et une poutre longitudinale, puis insérer l'ensemble dans les trous des fondations (niveau fini du terrain déjà indiqué contre les pieds en métal) Faire de même avec les poteaux 2 et 3.
- Assembler et boulonner les poteaux 1, 2 et 5, avec les pièces en matière plastique et une poutre transversale. Faire de même avec les poteaux 3 et 4 (ne pas oublier d'insérer avant le filet vertical autour de la poutre transversale).
- Mettre de niveau la structure ainsi obtenue, puis la caler provisoirement dans les trous.
- Boulonner sur le toit les 9 échelons Ø 8 cm, insérer ensuite les 6 échelons Ø 3.5 cm dans les poteaux, puis les fixer latéralement.
- Insérer la barre en métal (entre les poteaux 1 et 5) dans les trous prévu.
- Fixer le filet vertical dans les poteaux 3 et 4.
- Place la paroi à grimper directement sous la poutre longitudinale et contre les poteaux 6 et 7, puis fixer-la avec les vis.
- Bétonner les fondations (C25/30 vibré) jusqu'à 28 cm sous le niveau fini du terrain. Laisser le béton prendre.
- Fixer l'échelle de corde sous la poutre longitudinale.
- Avec 4 vis tire-fond, boulonner la plaque de fixation de l'échelle de corde sur la fondation en béton, puis attacher la chaîne avec la vis à anneau.

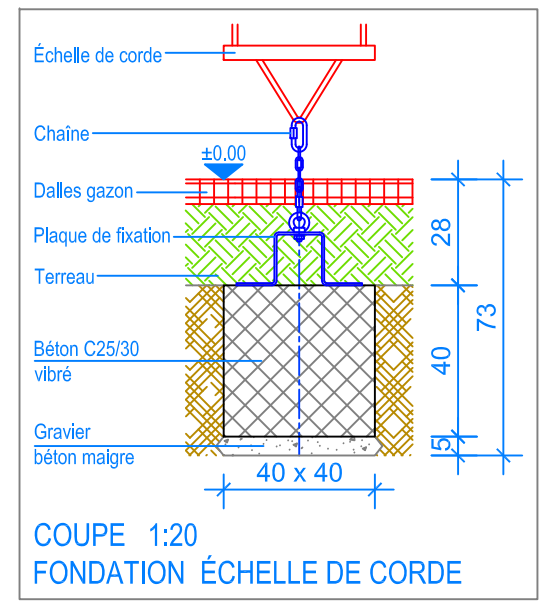
Après une à deux semaines de jeu, vérifier à nouveau tous les vis et raccords et les resserrer si nécessaire.

**CHECK-LIST MATERIEL LIVRE:**

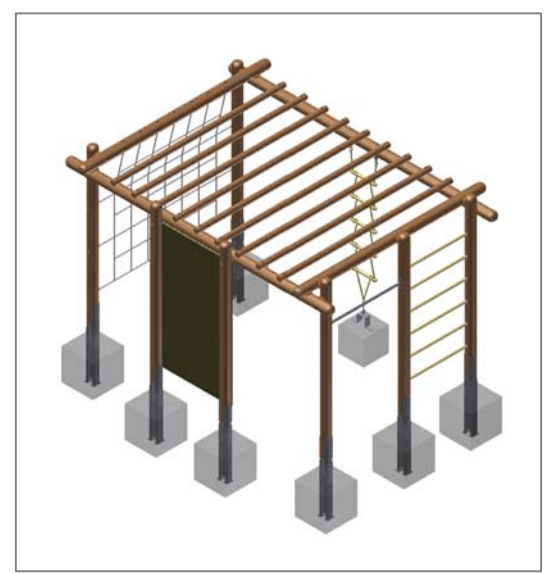
- 5 poteaux
- 2 poutres longitudinales et 2 poutres transversales
- 9 échelons Ø 8 cm
- 6 échelons Ø 3.5 cm
- 1 barre en métal
- 1 paroi à grimper avec 2 poteaux
- filet vertical
- 30 pièces en matière plastique orange
- 1 échelle de corde avec plaque de fixation
- vis de fixation



COUPE 1:20  
FONDATION POTEAU



COUPE 1:20  
FONDATION ÉCHELLE DE CORDE



**Fuchs Thun AG**  
 Tempelstrasse 11, CH-3608 Thun  
 Tel. 033 334 30 00  
 Internet: www.fuchsthun.ch  
 E-Mail: info@fuchsthun.ch  
**Conseil et vente Suisse romande**  
 Tél. 079 314 64 50

Objekt: Instructions de montage dalles gazon: 3.55.2x Gymnastique combiné Colorado		
Dat.: 04.12.2018	Rev.: 19.03.2024 - MT	PLNr.: 3.55.2x
Gez.: Silvia Meyer	Rev.: -	Mst.: 1:50 / 1:20