

GRUNDRISS 1:50

— Aussenkante Fallschutzplatten
 - - - - - Fallraum

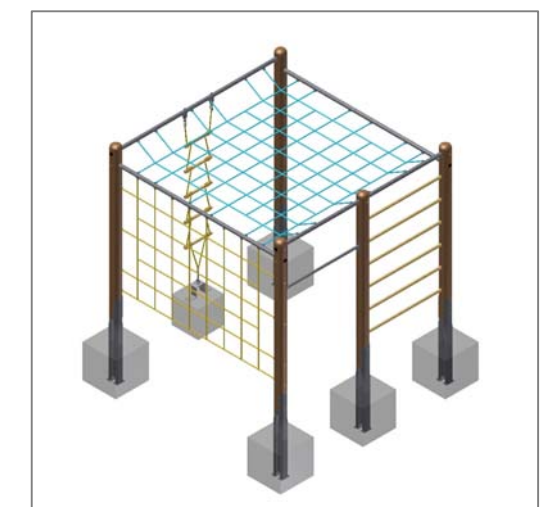
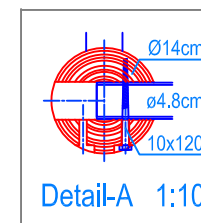
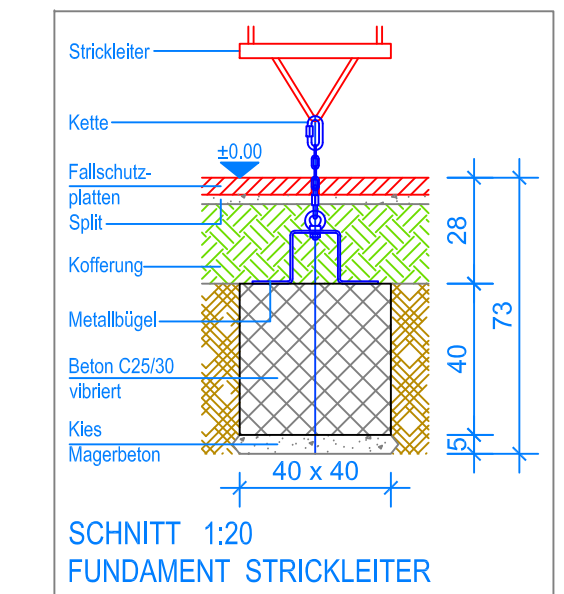
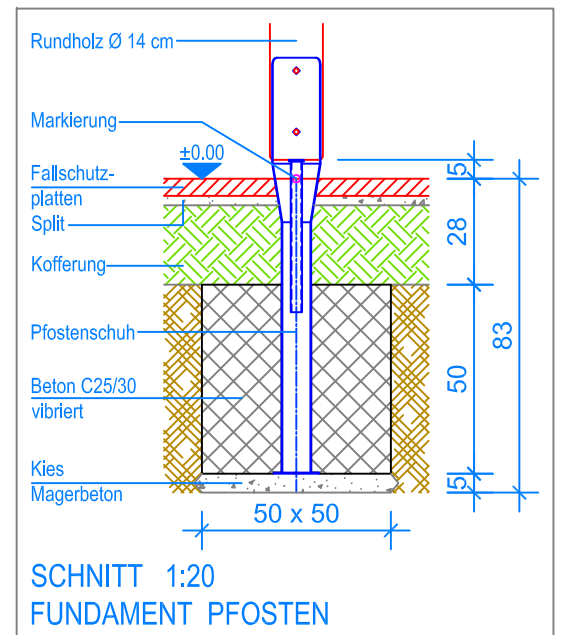
MONTAGEANLEITUNG:


1. Aushub 50 x 50 x 83 cm (5x) für Fundamente Pfosten und 40 x 40 x 73 cm für Fundament Strickleiter erstellen und je 5 cm Kies / Magerbeton einbringen.
2. Die sechs Sprossen in die vorgebohrten Löcher in den Stützen 4+5 schieben und mit je einer Schraube 5x70 seitlich durch die Stütze in die Sprosse sichern.
3. Stützen 1-5 in den Aushub stellen, siehe Grundriss (Markierung an den Stützen = OK Terrain).
4. Zwischen den Stütze 1+2 das Metallrohr mit dem Vertikalnetz und Horizontalnetz (Netze mit Ringmutter) oben in die vorgebohrten Löcher schieben und mit Schrauben 10x120 an den Stützen fixieren (siehe Detail-A).
5. Die restlichen drei Metallrohre auch durch die oben an den Stützen vorgebohrten Löcher schieben und mit Schrauben 10x120 fixieren (siehe Detail-A).
6. Horizontalnetz (Netz mit Ringmutter) an den Metallrohren mit Schrauben 8x60 befestigen.
7. Strickleiter an Metallrohr befestigen (zwischen Stütze 2+3).
8. Metallreck zwischen den Stützen 1+4 anschrauben (vorgebohrte Löcher).
9. Schrauben M8x130, 8 Stk. durch die Stützen 1+2 mit Ringmutter vom Vertikalnetz verschrauben.
10. Senkel kontrollieren, anschliessend Stützen einbetonieren (Beton C25/30 vibriert), OK Fundament 28 cm unter fertig Terrain.
11. Beton abbinden lassen.
12. Metallbügel für die Strickleiter im Fundament mit 4 Expressanker befestigen, Kette mit "Rapid" an Ringschraube befestigen.

Nach einer bis zwei Wochen Spielbetrieb alle Verschraubungen und Verbindungen nochmals überprüfen und wenn nötig nachziehen.

LIEFER-CHECKLISTE:

- 5 Stützen Ø 14 cm aus Rundholz
- 4 Metallrohre Ø 1 1/2"
- 6 Sprossen aus Holz
- eine Reckstange aus Metall
- ein Horizontalnetz
- ein Vertikalnetz
- eine Strickleiter mit Metallbügel
- Befestigungsschrauben



 Fuchs Thun AG Tempelstrasse 11, CH-3608 Thun Tel. 033 334 30 00 Internet: www.fuchsthun.ch E-Mail: info@fuchsthun.ch Conseil et vente Suisse romande Tél. 079 314 64 50	Objekt: Montageanleitung Fallschutzplatten: 3.55.1x Kombi-Klettergerät Arizona		
	Dat.: 06.04.2011	Rev.: 04.12.2018 - SM	PLNr.: 3.55.1x
Gez.: Ch. Oeschger	Rev.: 18.03.2024 - MT	Mst.: 1:50 / 1:20 / 1:10	