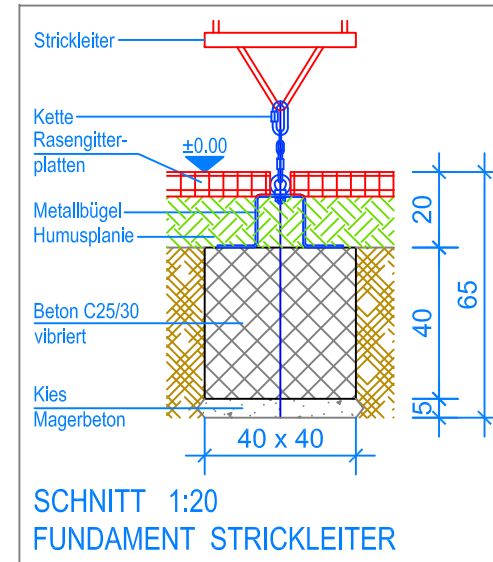
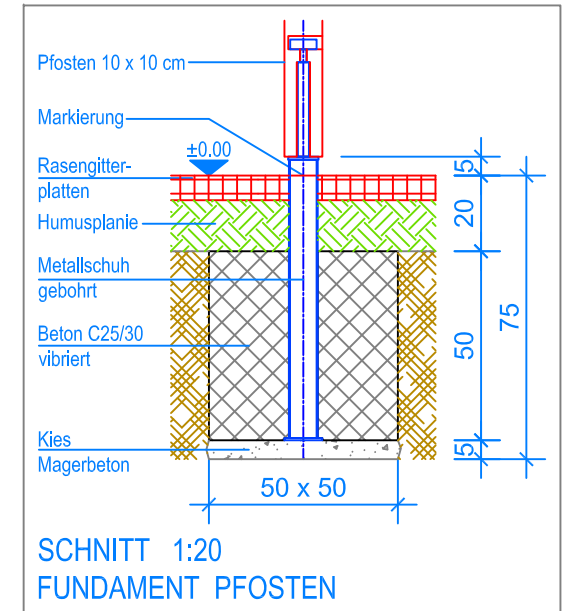


GRUNDRISS 1:50

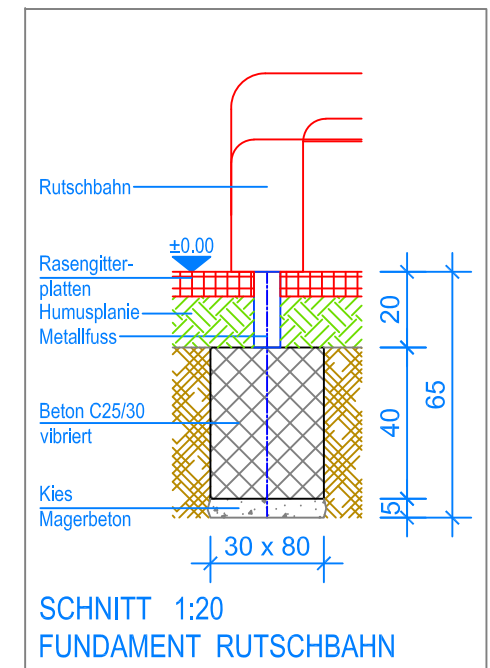
— Aussenkante Rasengitterplatten
 - - - - - Fallraum



SCHNITT 1:20
 FUNDAMENT STRICKLEITER



SCHNITT 1:20
 FUNDAMENT PFOSTEN



SCHNITT 1:20
 FUNDAMENT RUTSCHBAHN

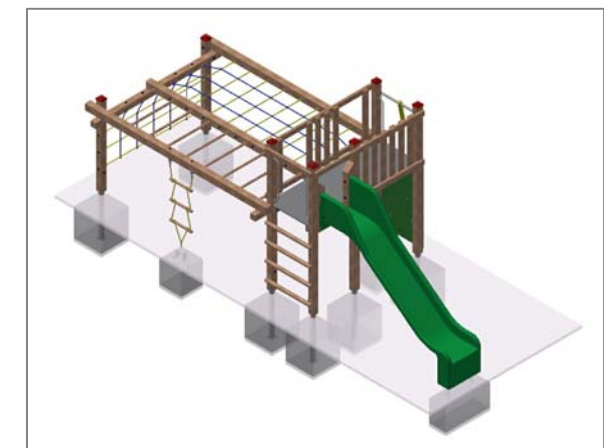
MONTAGEANLEITUNG:

1. Aushub 50 x 50 x 75 cm (7x) für die Fundamente Pfosten, 40 x 40 x 65 cm für das Fundament Strickleiter und 30 x 80 x 65 cm für das Fundament Rutschbahn erstellen und je 5 cm Kies / Magerbeton einbringen.
2. Podest und Rahmen in den Aushub stellen und gemäss Nummerierung mit dem Dachrahmen verschrauben (siehe Grundriss, Markierung an den Stützen = OK Terrain).
3. Das Kombi-Klettergerät ausrichten und Senkel kontrollieren.
4. Beton (C25/30 vibriert) einfüllen (OK Beton 20 cm unter fertig Terrain) und Beton abbinden lassen.
5. Rutschbahn am Podest montieren und mit Expressankern auf das Fundament befestigen.
6. Strickleiter an den Aufhängungen einhängen.
7. Metallbügel für Strickleiter auf das Fundament befestigen. Kette mit "Rapid" an Ringschraube befestigen.

Nach einer bis zwei Wochen Spielbetrieb alle Verschraubungen und Verbindungen nochmals überprüfen und wenn nötig nachziehen.

LIEFER-CHECKLISTE:

- Podest mit Sprossenaufstieg, Kletterwand, Geländer und Rutschbahn-Anschluss
- Rahmen mit Vertikalnetz
- Dachrahmen mit Sprossen und Horizontalnetz
- Rutschbahn
- Strickleiter
- Befestigungsschrauben und Expressanker



Fuchs Thun AG
 Tempelstrasse 11, CH-3608 Thun
 Tel. 033 334 30 00
 Internet: www.fuchsthun.ch
 E-Mail: info@fuchsthun.ch
 Consell et vente Suisse romande
 Tél. 079 314 64 50

Objekt: Montageanleitung Rasengitterplatten:
 3.54.5x Kombi-Klettergerät Alaska Mini

Dat.: 15.08.2022	Rev.: 18.03.2024	PLNr.: 3.54.5x
Gez.: M.Trüeb	Rev.: -	Mst.: 1:50 / 1:20