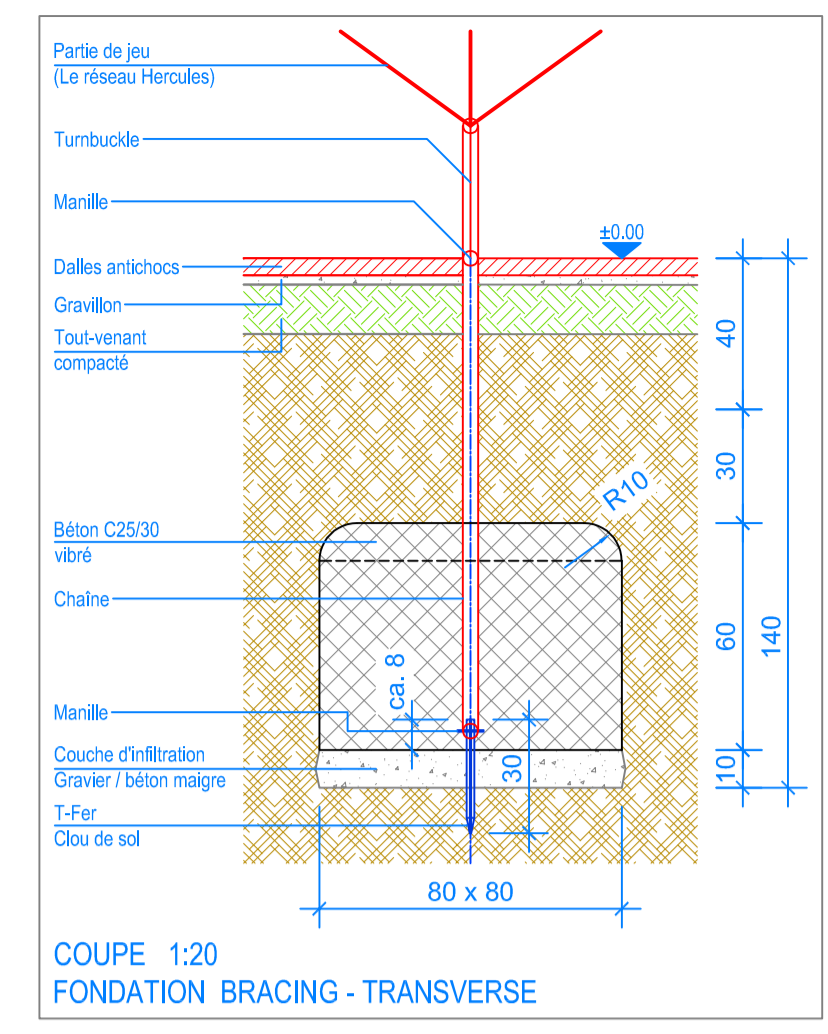
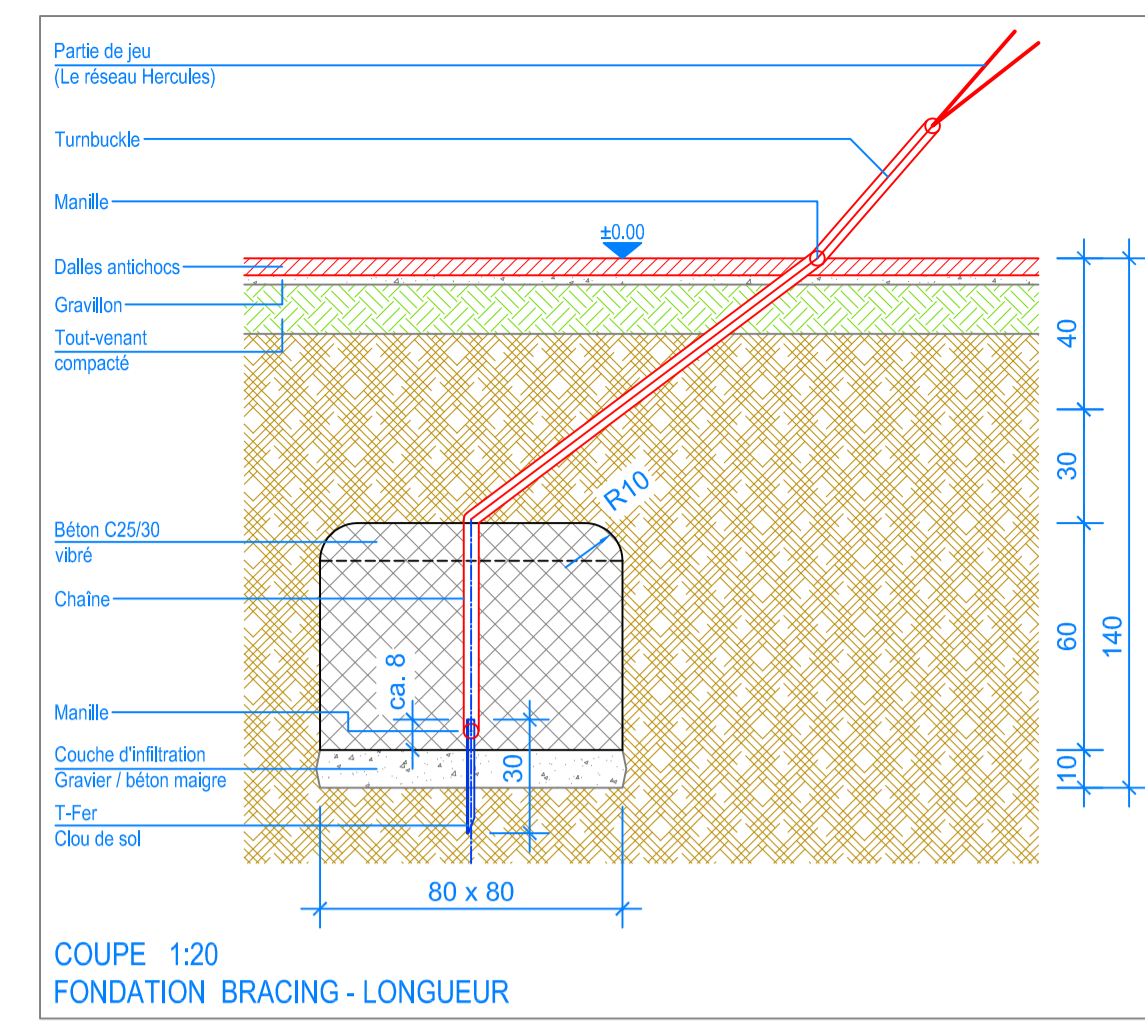


PLAN 1:50

— Limite minimale avec dalles antichocs  
 - - - Espace de chute  
 - - - Espace de montage



COUPE 1:20  
 FONDATION BRACING - TRANSVERSE



COUPE 1:20  
 FONDATION BRACING - LONGUEUR

**RÉALISATION DES FONDATIONS**

- (y compris les travaux préparatoires, voir plan et coupes):
1. Creuser 8 trous de 80 x 80 x 140 cm pour les fondations de tension.
  2. Creuser 120 x 120 x 140 cm pour la fondation du poteau central en acier.
  3. Remblayer le fond avec du gravier/béton maigre, épaisseur 10 cm.
  4. Enfoncer les pitons au centre des fondations de tension.
  5. Fixer les chaînes avec les manilles aux pitons. Fixer les chaînes pendant le bétonnage avec des barres transversales fournies par le client.
  6. Placer la plaque en acier et le tuyau vide (fourni par le client) dans la fondation du poteau en acier et mettre à niveau.
  7. Bétonner les fondations avec du béton C25/30 vibré jusqu'à -40 cm du niveau fini du terrain, arrondir les bords en haut R-10 cm.
  8. Laisser le béton prendre.

**LIVRER LE CLIENT À L'AVANCE:**

- 1x plaque en acier zingué 500 x 500 mm
- 1x poteau en acier zingué, longueur 930 cm, Ø 193,7 mm
- 8x pitons zingués (fer en forme de T), longueur env. 30 cm
- 8x manilles M12
- 8x chaînes de tension zinguées 13 mm, longueur env. 230 cm
- Instruction de montage de Fuchs Thun AG
- Instruction de montage du fabricant Huck GmbH en allemand

**INFORMATIONS COMPLÉMENTAIRES:**

- Pente du terrain max. 3%
- Pulvériser au préalable les pièces de raccordement en acier inox avec un spray au téflon.
- Vérifier et resserrer tous les raccords au plus tard deux semaines après l'installation.
- Respecter l'installation, l'inspection, l'entretien et l'utilisation selon la norme EN 1176-7.

**LISTE DES PIÈCES:**

- 1x poteau en acier zingué, longueur 930 cm, Ø 193,7 mm
- 1x partie de jeu prémontée (Nid d'oiseau Ø 190 cm, quatre anneaux enveloppés avec fond en filet et structure à grimper en corde « Hercules »)
- 1x plaque supérieure zinguée Ø 360 mm
- 8x vis hexagonales M16 x 30 mm
- 8x rondelles de sécurité pour M16
- 8x tendeurs de câble M16
- 8x chaînes de tension 13 mm, longueur d'environ 230 cm
- 8x anneaux de protection contre les pincements en deux parties Ø 203 mm
- 54x vis à bois 4,5 x 60 mm
- 1x chapeau rouge Ø 360 mm
- 1x boulon fileté M16 x 165 mm, écrou, écrou frein, rondelle, capuchon noir
- 8x manilles M12
- 2x locfile (bloque-vis)
- 8x pitons (fer en T), longueur env. 30 cm
- 1x plaque en acier zingué 500 x 500 mm
- 1x boulon à œillet M16
- 16x bouchons avec lamelles pour M16 (tendeurs du câble)

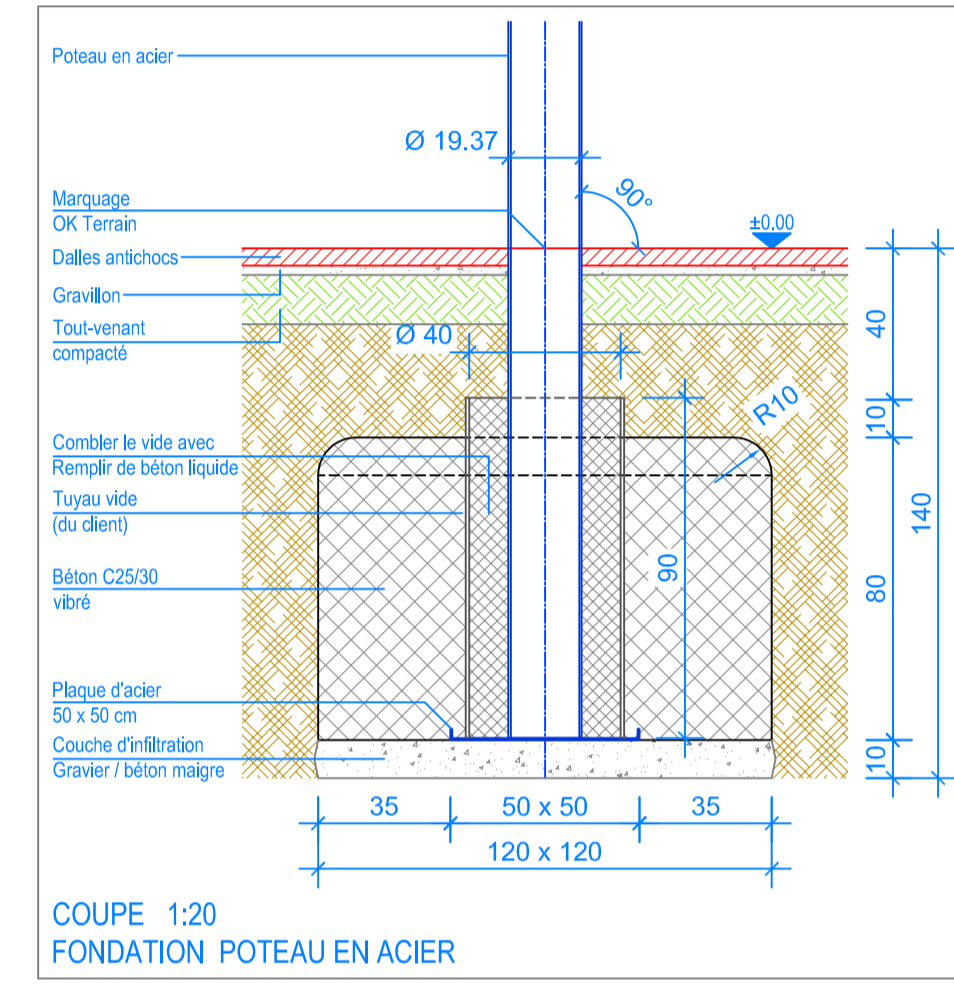
**MONTAGE PYRAMIDE DE CORDE:**

Pour le montage professionnel de la pyramide de cordes, nous recommandons une aide au montage de Fuchs Thun AG.

Après une à deux semaines de jeu, vérifier à nouveau tous les vis et raccords et les resserrer si nécessaire.

**FOURNI PAR LE CLIENT:**

- 1x tuyau vide Ø 40 x 90 cm (par exemple tuyau en matière synthétique)
- 8x barres transversales pour la fixation des chaînes
- 4x cales en bois pour fixer le poteau en acier



COUPE 1:20  
 FONDATION POTEAU EN ACIER

