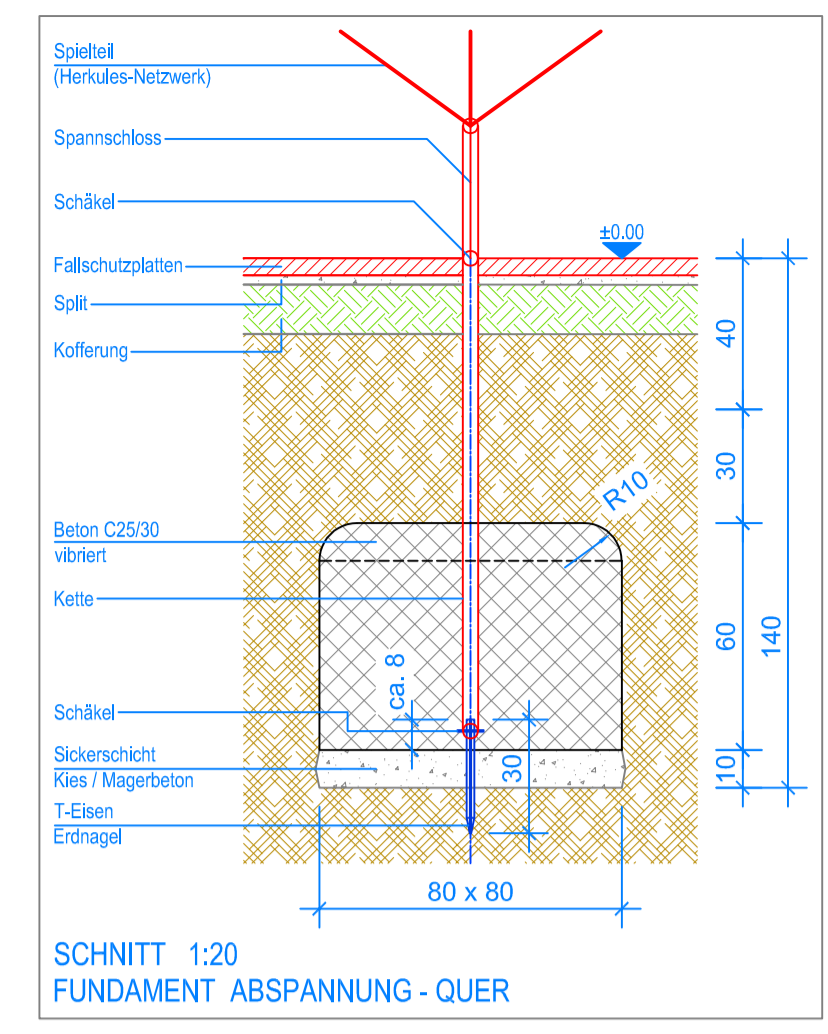
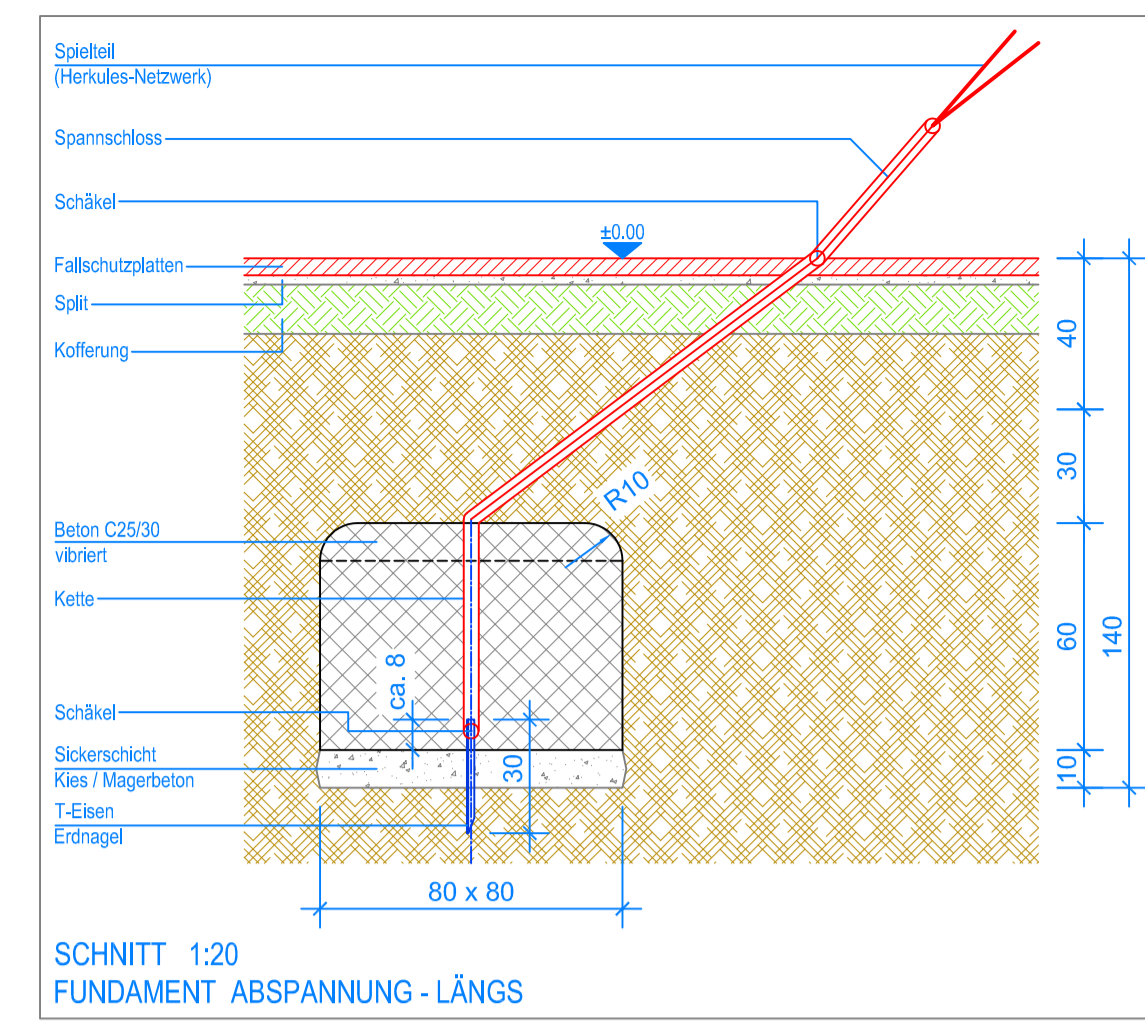


GRUNDRISS 1:50

- Aussenkante Fallschutzplatten
- Fallraum
- Montageraum



SCHNITT 1:20 FUNDAMENT ABSpannung - QUER



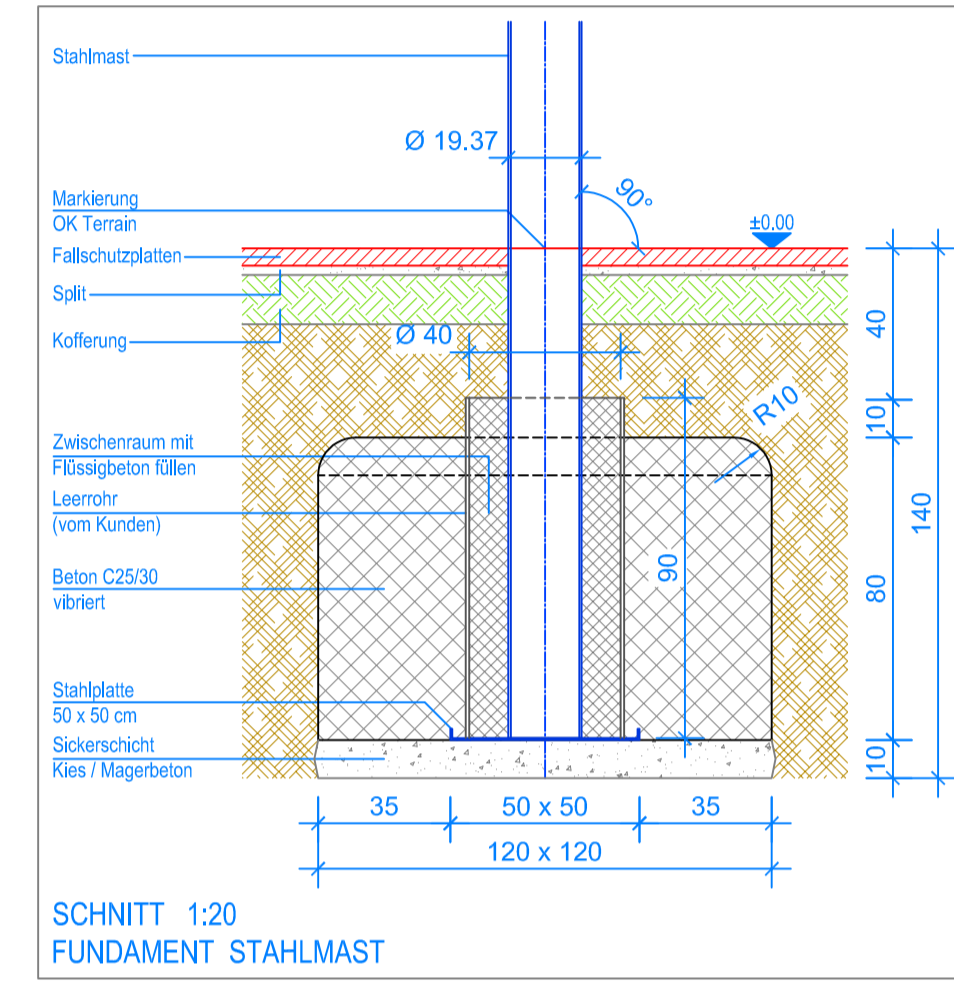
SCHNITT 1:20 FUNDAMENT ABSpannung - LÄNGS

- FUNDAMENTE ERSTELLEN (inkl. Vorarbeiten, siehe Grundriss und Schnitte):**
1. Aushub 80 x 80 x 140 cm (8x) für die Fundamente Abspannung erstellen.
 2. Aushub 120 x 120 x 140cm (1x) für das Fundament Stahlmast erstellen.
 3. Je 10 cm Kies / Magerbeton einbringen.
 4. Erdnägel im Zentrum der Fundamente Abspannung einschlagen.
 5. Kette mit Schäkel an den Erdnägeln befestigen. Mit Bauselts gestelltem Querstab die Kette fixieren während dem Betonieren.
 6. Stahlplatte und Leerrohr (vom Kunden) in den Aushub-Stahlmast stellen und ausrichten.
 7. Beton C25/30 vibriert einbringen (OK Beton 40 cm unter fertig Terrain), Kanten oben mit R-10cm abrunden.
 8. Beton abbinden lassen.

- VORGÄNGIG DEM KUNDEN LIEFERN:**
- 1x Stahlplatte, 500 x 500 mm verzinkt
 - 1x Stahlmast verzinkt, Länge 930 cm, Ø 193,7 mm
 - 8x Erdnagel (T-Eisen), ca. 30 cm lang verzinkt
 - 8x Schäkel M12
 - 8x 13-er-Abspannkette, Länge ca. 230 cm
 - Montageanleitung der Fuchs Thun AG
 - Montageanleitung vom Hersteller Huck GmbH in Deutsch

- ZUSATZHINWEISE:**
- Terrängefälle max. 3%
 - Verbindungsstelle aus Edelstahl vorgängig mit Teflonspray besprühen.
 - Spätestens zwei Wochen nach der Montage sämtliche Verbindungen überprüfen und nachziehen.
 - Installation, Inspektion, Wartung und Betrieb gemäss EN 1176-7 beachten.

- STÜCKLISTE:**
- 1x Stahlmast verzinkt, Länge 930 cm, Ø 193,7 mm
 - 1x Spielteil vormontiert (Vogelnest Ø 190 cm, vier umwickelte Ringe mit Netzboden und Herkules-Netzwerk)
 - 1x Kopfplatte Ø 360 mm verzinkt
 - 8x Sechskantschrauben M16 x 30 mm
 - 8x Zahnscheiben für M16
 - 8x Spansschloss M16
 - 8x 13-er-Abspannkette, Länge ca. 230 cm
 - 8x Klemmschuttring zweiteilig Ø 203 mm
 - 54x Holzschraube 4,5 x 60 mm
 - 1x rote Haube Ø 360 mm
 - 1x Gewindbolzen M16 x 165mm, Mutter, Stopmutter, U-Scheibe, schwarze Abdeckkappe
 - 8x Schäkel M12
 - 2x Loctite (Schraubensicherung)
 - 8x Erdnagel (T-Eisen), ca. 30 cm lang verzinkt
 - 1x Stahlplatte, 500 x 500 mm verzinkt
 - 1x Ringschraube M16
 - 16x Lamellenstopfen für M16 (Spansschloss)



SCHNITT 1:20 FUNDAMENT STAHLMAST

MONTAGE SEILPYRAMIDE:
Für das fachgerechte aufstellen der Seilpyramide empfehlen wir eine Montagehilfe durch die Fuchs Thun AG.

Nach einer bis zwei Wochen Spielbetrieb alle Verschraubungen und Verbindungen nochmals überprüfen und wenn nötig nachziehen.

- BAUSEITS (vom Kunden):**
- 1x Leerrohr Ø 40 x 90 cm (z.B. Kunststoffrohr)
 - 8x Querstab zum fixieren der Kette
 - 4x Holzkeile zum zum Stahlmast fixieren

