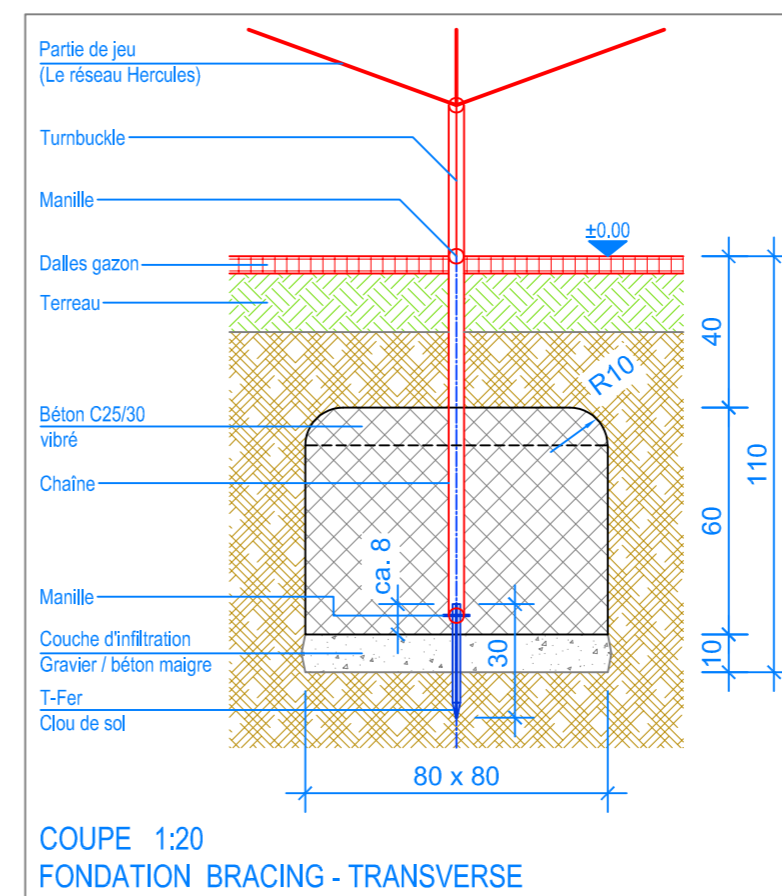


PLAN 1:50

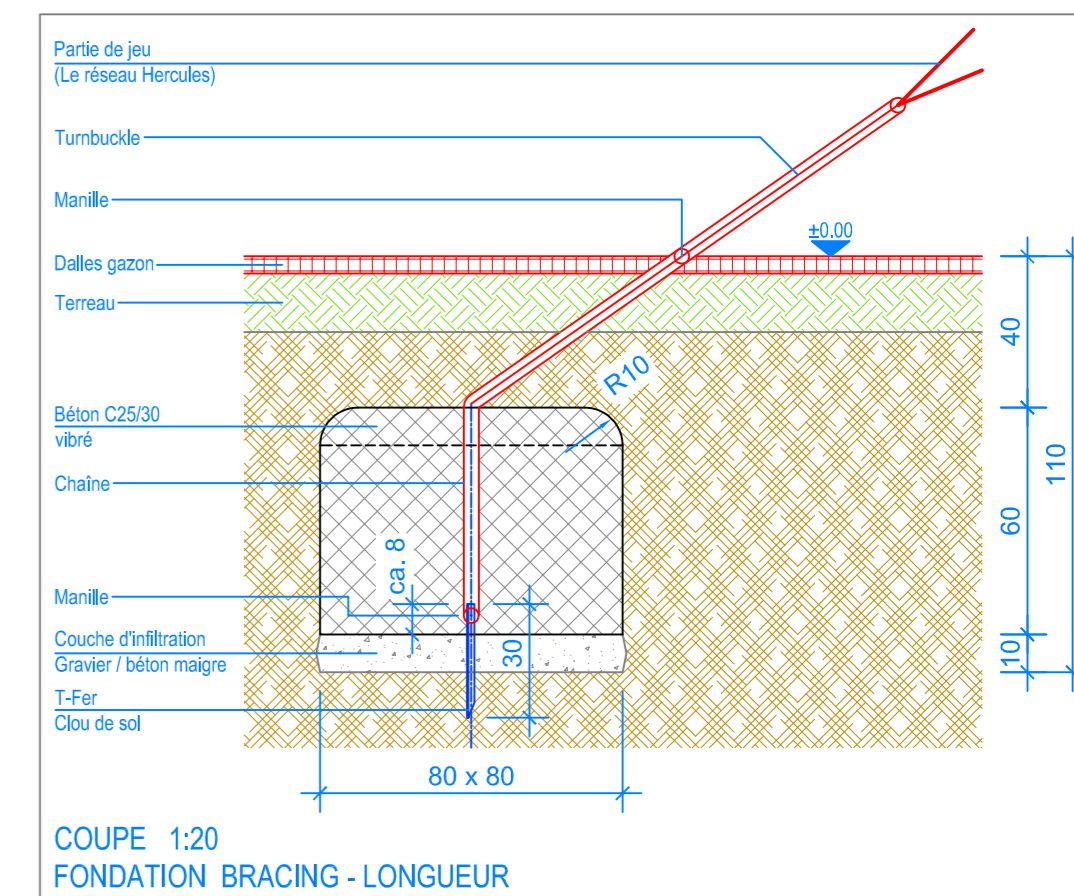
INFORMATIONS COMPLÉMENTAIRES:

- Pente du terrain max. 3%
- Pulvériser au préalable les pièces de raccordement en acier inox avec un spray au téflon.
- Vérifier et resserrer tous les raccords au plus tard deux semaines après l'installation.
- Respecter l'installation, l'inspection, l'entretien et l'utilisation selon la norme EN 1176-7.

- Limite minimale avec dalles gazon
- - - Espace de chute
- - - Espace de montage



COUPE 1:20
FONDATION BRACING - TRANSVERSE



COUPE 1:20
FONDATION BRACING - LONGUEUR

RÉALISATION DES FONDATIONS

(y compris les travaux préparatoires, voir plan et coupes):

1. Creuser 8 trous de 80 x 80 x 110 cm pour les fondations de tension.
2. Creuser 1 trou de 140 x 80 x 110 cm pour la fondation du poteau central en acier.
3. Remblayer le fond avec du gravier/béton maigre, épaisseur 10 cm.
4. Enfoncer les pitons au centre des fondations de tension.
5. Fixer les chaînes avec les manilles aux pitons. Fixer les chaînes pendant le bétonnage avec des barres transversales fournies par le client.
6. Placer la plaque en acier et le tuyau vide (fourni par le client) dans la fondation du poteau en acier et mettre à niveau.
7. Bétonner les fondations avec du béton C25/30 vibré jusqu'à -40 cm du niveau fini du terrain, arrondir les bords en haut R-10 cm.
8. Laisser le béton prendre.

LIVRER LE CLIENT À L'AVANCE:

- 1x plaque en acier zingué 500 x 500 mm
- 1x poteau en acier zingué, longueur 380 cm, Ø 193.7 mm
- 8x pitons zingués (fer en T), longueur env. 30 cm
- 8x manilles bouclées M11
- 8x chaînes de tension zinguées 12 mm, longueur env. 180 cm
- Instruction de montage de Fuchs Thun AG
- Instruction de montage du fabricant Huck GmbH en allemand

LISTE DES PIÈCES:

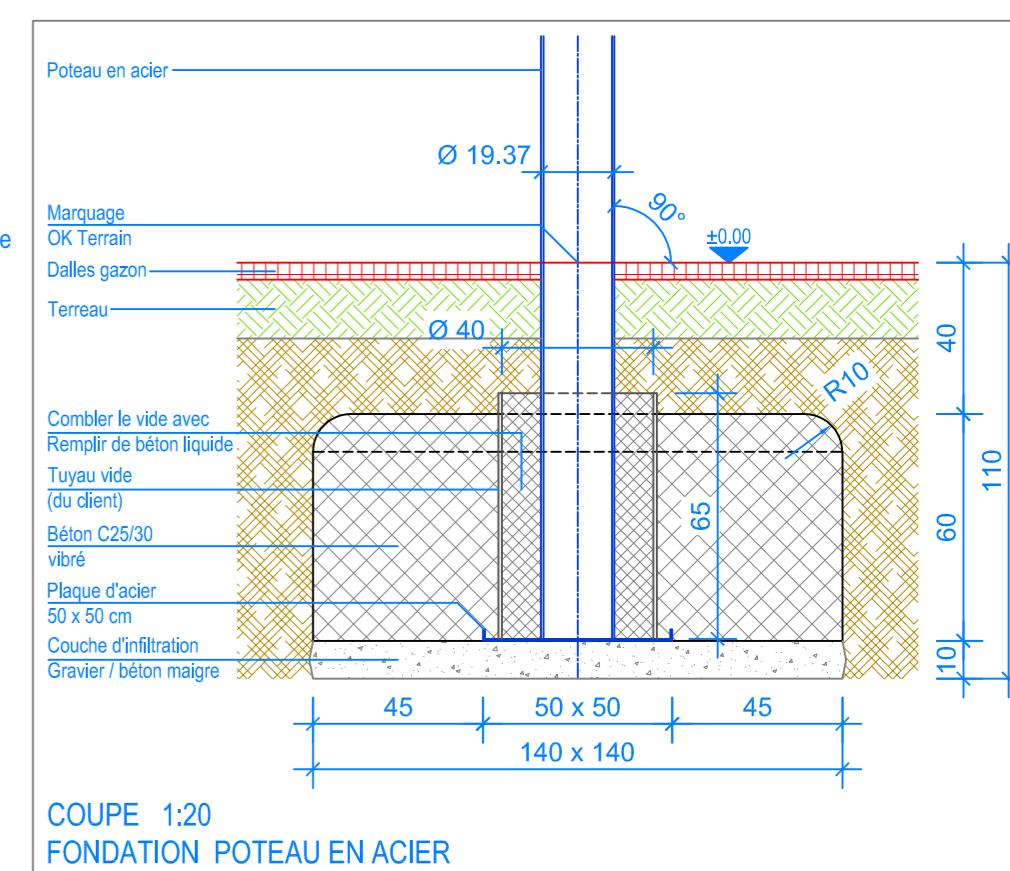
- 1x poteau en acier zingué, longueur 530 cm, Ø 193.7 mm
- 1x partie du jeu pré-montée (Nid d'oiseau Ø 200 cm, deux anneaux enveloppés avec fond en filet et structure à grimper en corde « Hercules »)
- 1x support en bois dans la structure à grimper
- 1x plaque supérieure zinguée Ø 360 mm
- 4x vis hexagonales zinguées M12 x 30 mm
- 4x rondelles de sécurité zinguées pour M12
- 8x vis hexagonales zinguées M16 x 30 mm
- 8x rondelles de sécurité zinguées pour M16
- 8x tendeurs de câble zingués M16
- 8x chaînes de tension zinguées 13 mm, longueur env. 180 cm
- 5x anneaux de protection contre les pincements en deux parties, noir, Ø env. 200 mm
- 33x vis 4,5 x 60 mm pour les anneaux de protection contre les pincements
- 1x chapeau rouge en tôle Ø 375 mm
- 1x tige filetée M16 x 165 mm
- 8x manilles bouclées M11
- 2x loctite (bloque-vis)
- 8x pitons zingués (fer en forme de T), longueur env. 30 cm
- 1x écrou hexagonal M16
- 1x écrou frein M16
- 1x capuchon noir M16
- 1x rondelle pour M16
- 1x plaque en acier zingué 500 x 500 mm

MONTAGE PYRAMIDE DE CORDE:

Pour le montage professionnel de la pyramide de cordes, nous recommandons une aide au montage de Fuchs Thun AG.

FOURNI PAR LE CLIENT:

- 1x tuyau vide Ø 40 x 65 cm (par exemple tuyau en matière synthétique)
- 8x barres transversales pour la fixation des chaînes



COUPE 1:20
FONDATION POTEAU EN ACIER

Après une à deux semaines de jeu, vérifier à nouveau tous les vis et raccords et les resserrer si nécessaire.

