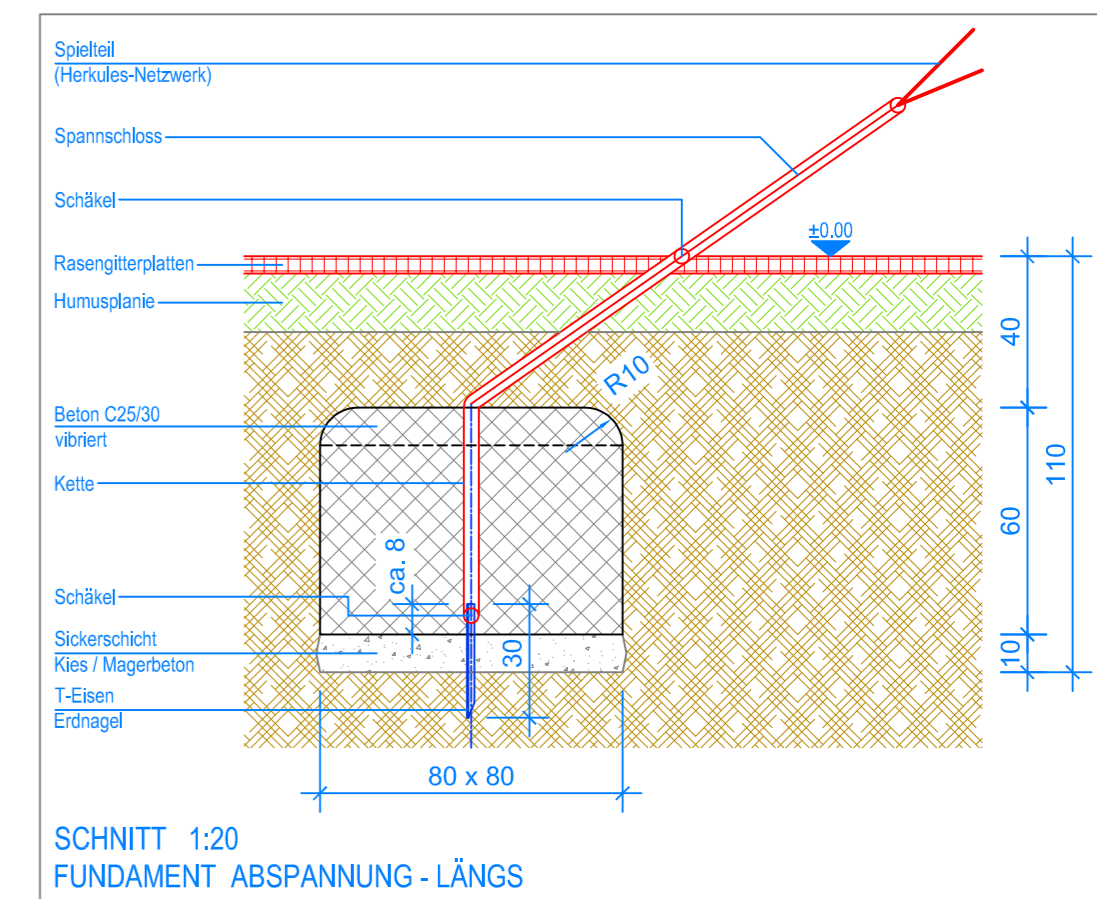
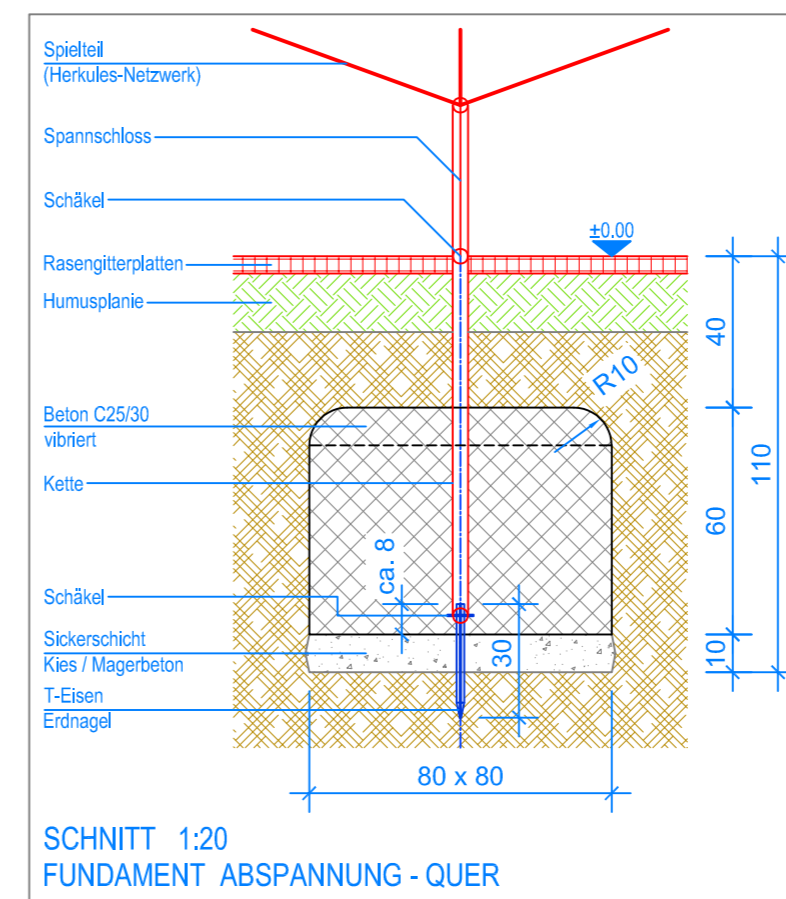


GRUNDRISS 1:50

ZUSATZHINWEISE:

- Terraingefälle max. 3%
- Verbindungsteile aus Edelstahl vorgängig mit Teflonspray besprühen.
- Spätestens zwei Wochen nach der Montage sämtliche Verbindungen überprüfen und nachziehen.
- Installation, Inspektion, Wartung und Betrieb gemäss EN 1176-7 beachten.

- Aussenkante Rasengitterplatten
- - - Fallraum
- - - Montageraum



FUNDAMENTE ERSTELLEN (inkl. Vorarbeiten, siehe Grundriss und Schnitte):

1. Aushub 80 x 80 x 110 cm (8x) für die Fundamente Abspannung erstellen.
2. Aushub 140 x 140 x 110cm (1x) für das Fundament Stahlmast erstellen.
3. Je 10 cm Kies / Magerbeton einbringen.
4. Erdnägeln im Zentrum der Fundamente Abspannung einschlagen.
5. Kette mit Schäkel an den Erdnägeln befestigen. Mit Bauseits gestelltem Querstab die Kette fixieren während dem Betonieren.
6. Stahlplatte und Leerrohr (vom Kunden) in den Aushub-Stahlmast stellen und ausrichten.
7. Beton C25/30 vibriert einbringen (OK Beton 40 cm unter fertig Terrain), Kanten oben mit R-10cm abrunden.
8. Beton abbinden lassen.

VORGÄNGIG DEM KUNDEN LIEFERN:

- 1x Stahlplatte, 500 x 500 mm verzinkt
- 1x Stahlmast verzinkt, Länge 530 cm, Ø 193.7 mm
- 8x Erdnagel (T-Eisen), ca. 30 cm lang verzinkt
- 8x Geschweifter Schäkel M11
- 8x 13er-Abspannkette verzinkt, Länge ca. 180 cm
- Montageanleitung der Fuchs Thun AG
- Montageanleitung vom Hersteller Huck GmbH in Deutsch

STÜCKLISTE:

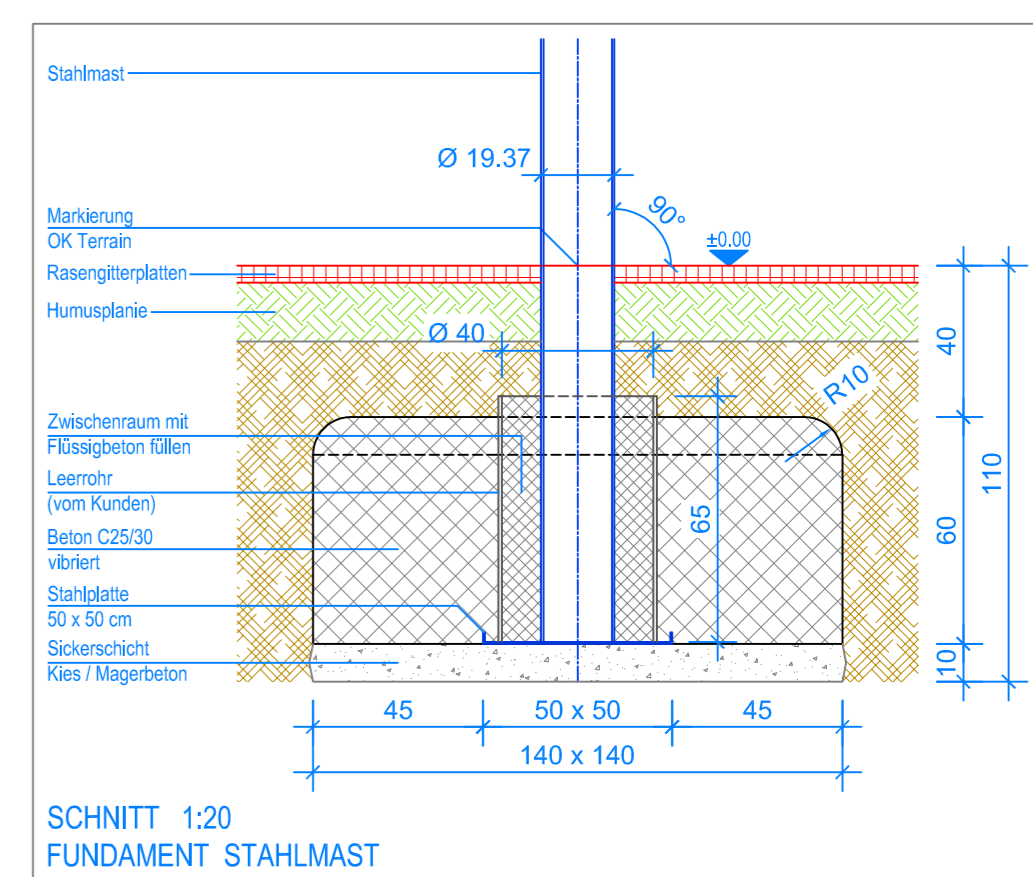
- 1x Stahlmast verzinkt, Länge 530 cm, Ø 193.7 mm
- 1x Spielteil vormontiert (Vogelnest Ø 200 cm, zwei unwickelte Ringe mit Netzboden und Herkules-Netzwerk)
- 1x Holzadapter im Netzwerk
- 1x Kopfplatte Ø 360 mm verzinkt
- 4x Sechskantschraube M12 x 30 mm und Zahnscheibe für M12 verzinkt
- 8x Sechskantschraube M16 x 30 mm verzinkt
- 8x Zahnscheibe für M16 verzinkt
- 8x Spannschloss M16 verzinkt
- 8x 13er-Abspannkette verzinkt, Länge ca. 180 cm
- 5x Klemmschutzring zweiteilig schwarz, ca. Ø 200 mm
- 33x Schrauben 4.5 x 60 mm für Klemmschutzringe
- 1x rote Blechhaube Ø 375 mm
- 1x Gewindestange M16 x 165 mm
- 8x Geschweifter Schäkel M11
- 2x Loclite (Schraubensicherung)
- 8x Erdnagel (T-Eisen), ca. 30 cm lang verzinkt
- 1x Sechskantmutter M16
- 1x Stopmutter M16
- 1x Abdeckkappe M16 schwarz
- 1x U-Scheibe für M16
- 1x Stahlplatte, 500 x 500 mm verzinkt

MONTAGE SEILPYRAMIDE:

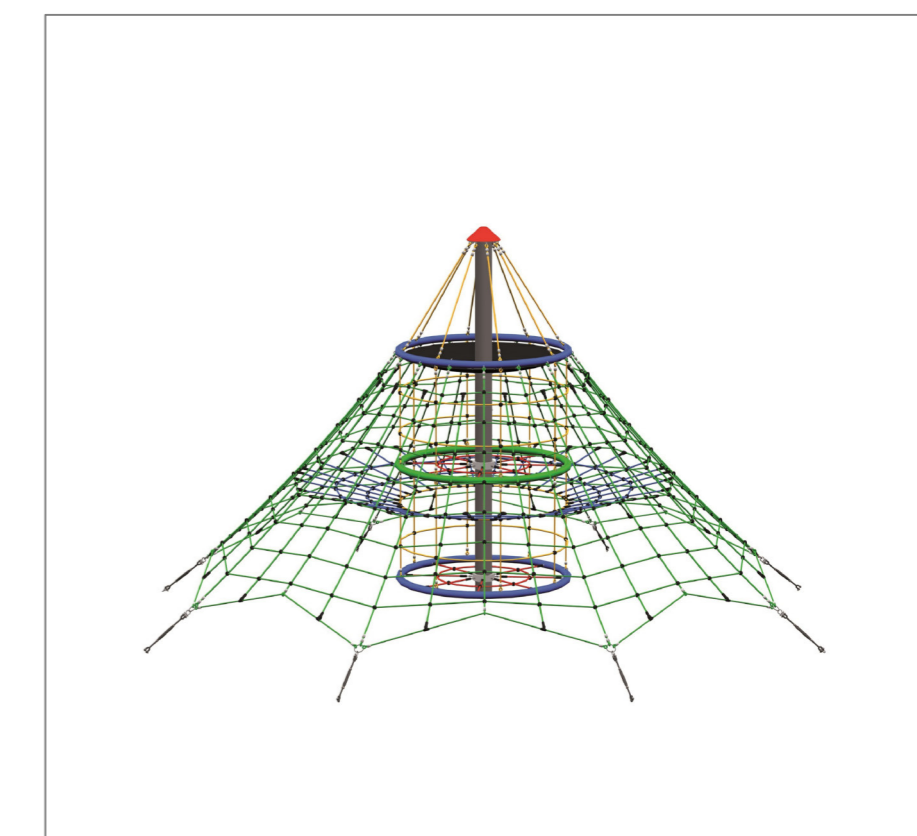
Für das fachgerechte aufstellen der Seilpyramide empfehlen wir eine Montagehilfe durch die Fuchs Thun AG.

BAUSEITS (vom Kunden):

- 1x Leerrohr Ø 40 x 65 cm (z.B. Kunststoffrohr)
- 8x Querstab zum fixieren der Kette



Nach einer bis zwei Wochen Spielbetrieb alle Verschraubungen und Verbindungen nochmals überprüfen und wenn nötig nachziehen.



Fuchs Thun AG
 Tempelstrasse 11, CH-3608 Thun
 Tel. 033 334 30 00
 Internet: www.fuchsthun.ch
 E-Mail: info@fuchsthun.ch
 Consell et vente Suisse romande
 Tél. 079 314 64 50

Objekt: Montageanleitung Rasengitterplatten: 3.53.12 Seilpyramide Dino 2		
Dat.: 03.09.2021	Rev.: 26.03.2024	Pl.Nr.: 3.53.12
Gez.: M.Trüeb	Rev.: -	Mst.: 1:50 / 1:20