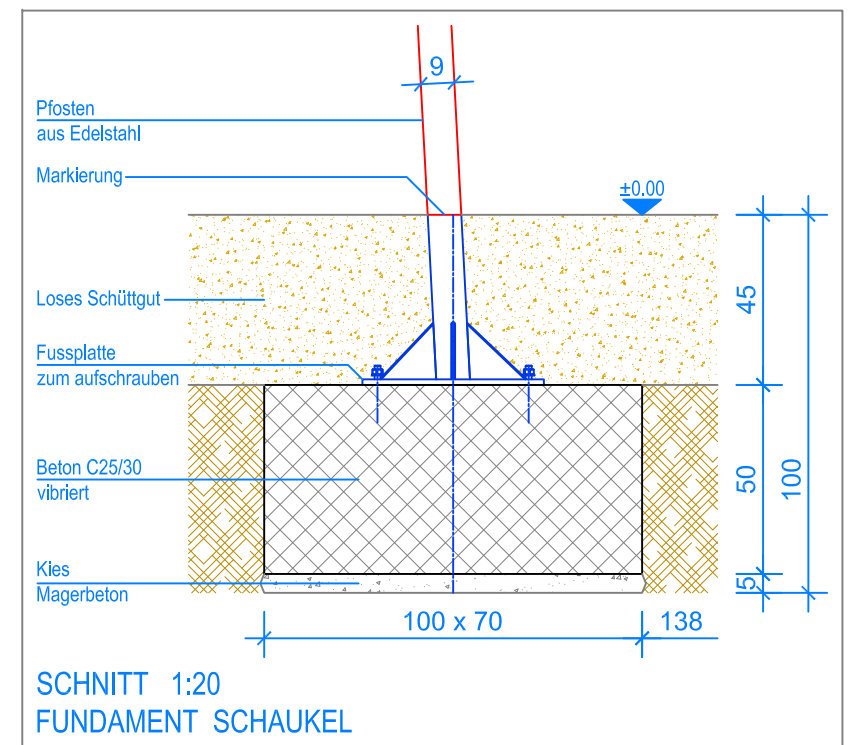


GRUNDRISS 1:50

- Aussenkante loses Schüttgut
- - - Fallraum
- - - - Hindernisfreier Raum



SCHNITT 1:20  
FUNDAMENT SCHAUKEL

**MONTAGEANLEITUNG:**

1. Aushub 100 x 70 x 100 cm (4x) für die Fundamente erstellen.
2. Je ca. 5 cm Kies / Magerbeton einbringen.
3. Beton C25/30 vibriert einbringen (OK Beton 45 cm unter fertig Terrain).
4. Beton abbinden lassen.
5. Die zwei Schaukelgestelle auf die Fundamente stellen und ausrichten. Niveau kontrollieren (Markierung).
6. Mit Expressankern auf das Fundament schrauben.
6. Schaukel an den Aufhängungen einhängen (Bodenfreiheit: UK Vogelnestschaukel bis OK Terrain 54.5 cm).

Nach einer bis zwei Wochen Spielbetrieb alle Verschraubungen und Verbindungen nochmals überprüfen und wenn nötig nachziehen.



**LIEFER-CHECKLISTE:**

- 2 Schaukelgestelle, inkl. Schrauben
- 1 Vogelnestschaukel und Befestigungsschrauben

**Fuchs Thun AG**  
 Tempelstrasse 11, CH-3608 Thun  
 Tel. 033 334 30 00  
 Internet: www.fuchsthun.ch  
 E-Mail: info@fuchsthun.ch  
 Conseil et vente Suisse romande  
 Tél. 079 314 64 50

Objekt: Montageanleitung loses Schüttgut:  
 3.21.30 Vogelnestschaukel Volucris 2

Dat.: 14.12.2020	Rev.: 13.03.2024	PLNr.: 3.21.30
Gez.: M.Trüeb	Rev.: -	Mst.: 1:50 / 1:20