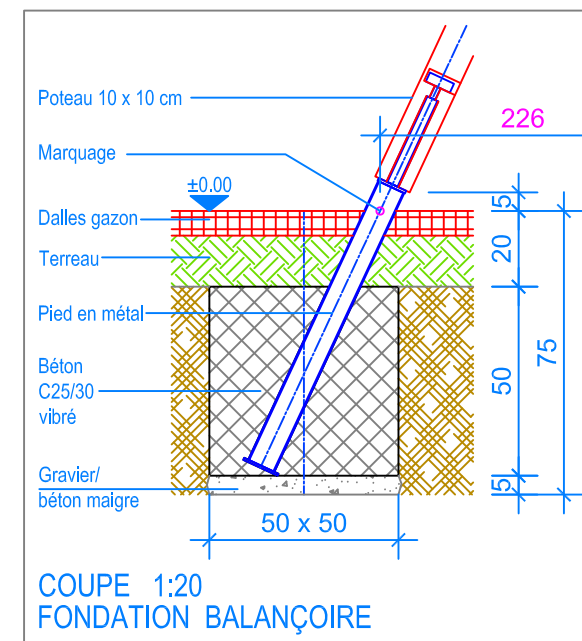


PLAN 1:50

- Limite minimale avec dalles gazon
- - - Espace de chute
- - - - Zone d'impact libre



COUPE 1:20  
FONDATION BALANÇOIRE

**CHECK-LIST MATERIEL LIVRE:**

- 6 poteaux, 2 poutres horizontales, plaques de fixation en métal
- 3 équerres en métal et vis de fixation
- 1 siège en corde duo, 1 siège en caoutchouc et 1 siège en toile, inclus fixations articulées et chaînes de sécurité

Après une à deux semaines de jeu, vérifier à nouveau tous les vis et raccords et les resserrer si nécessaire.

**INSTRUCTIONS DE MONTAGE:**

1. Creuser 6 trous de 50 x 50 x 75 cm. Remplacer le fond des trous ainsi réalisés avec un empierrement de 5 cm en gravier / béton maigre.
2. Boulonner selon numérotation chaque paire de poteaux aux équerres en métal avec les vis. Placer le portique dans les évidements.
3. Placer les 2 poutres horizontales sur les poteaux inclinés et les boulonner avec les plaques de fixation et les vis.
4. Contrôler le niveau fini du terrain déjà indiqué contre les pieds en métal.
5. Mettre à niveau la poutre horizontale située à 230 cm du sol, puis caler l'ensemble.
6. Remplir le tout avec du béton (C25/30 vibré) jusqu'à environ 20 cm sous le niveau fini du terrain.
7. Laisser le béton prendre.
8. Suspendre le siège en corde duo (distance entre le sol et le dessous du siège 45 cm).
9. Suspendre les sièges (distance entre le sol et le dessous du siège 40 cm).

**Détail A**



Chaîne de sécurité:  
Mousqueton à fixer  
dans le 4ème maillon

