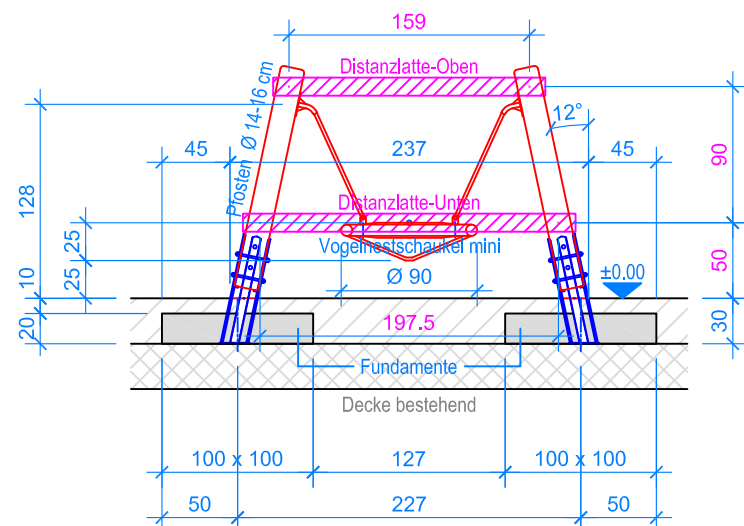


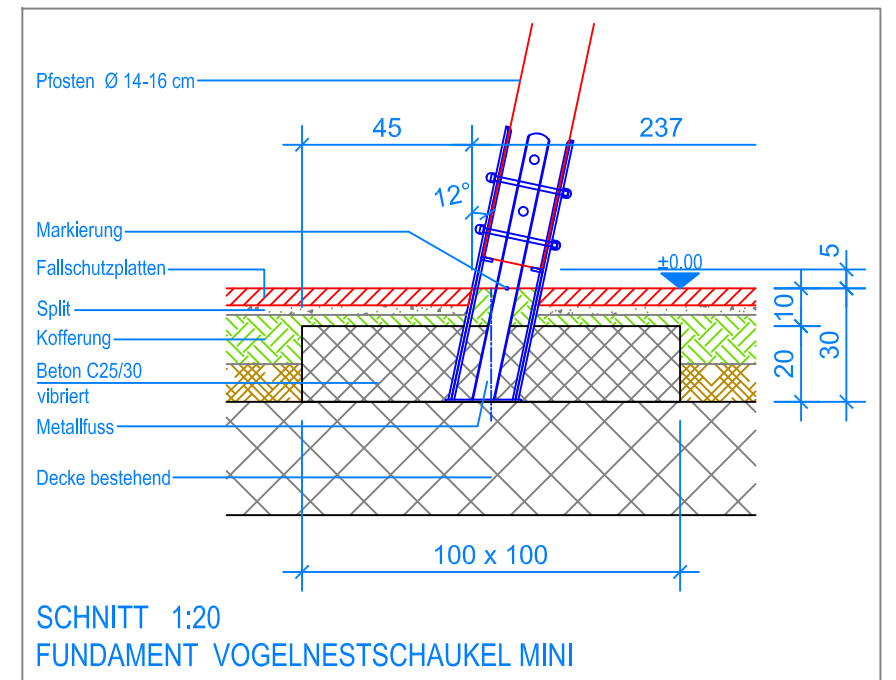
GRUNDRISS 1:50



SCHNITT 1:50



Bild 3

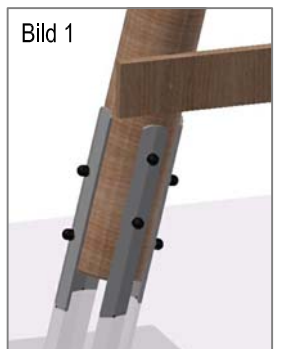


SCHNITT 1:20
FUNDAMENT VOGELNESTSCHAUKELEL MINI

MONTAGEANLEITUNG:

1. Aushub 100 x 100 x 30 cm (2x) für Fundamente Pfosten erstellen.
2. Vormontierte Pfosten in den Aushub stellen (Distanz Pfosten-Aussen auf Terrainhöhe 237 cm).
3. Mit dem Distanzlatte-Terrain (Bild 1) und dem Distanzlatte-Oben (Bild 2) die Pfosten ausrichten und verschwenken (Markierung an den Pfosten = OK Terrain).
4. Beton (C25/30 vibriert) einfüllen und abbinden lassen (OK Beton 10 cm unter fertig Terrain).
5. Die Ketten vom Mini-Vogelnestschaukelsitz mit Hilfe einer angebrachten Schnur durch die Rohre der Pfosten führen und auf der Rückseite montieren (Bild 3).
6. Bodenfreiheit: UK Sitz bis OK Terrain 25 cm.

Nach einer bis zwei Wochen Spielbetrieb alle Verschraubungen und Verbindungen nochmals überprüfen und wenn nötig nachziehen.



- Aussenkante Fallschutzplatten
- - - - - Fallraum
- - - - - Hindernisfreier Raum

LIEFER-CHECKLISTE:

- Zwei Pfosten vormontiert
- Distanzlatte-Unten und Distanzlatte-Oben
- Mini-Vogelnestschaukelsitz mit Ketten aus Edelstahl
- Befestigungsmaterial

