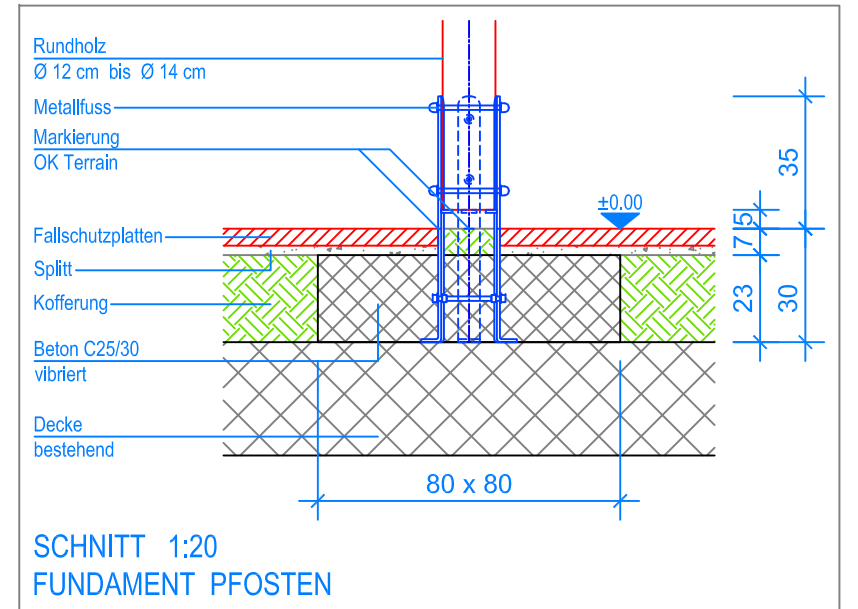


GRUNDRISS 1:50

- Aussenkante Fallschutzplatten
- - - - - Fallraum
- · · · · Hindernisfreier Raum



SCHNITT 1:20  
FUNDAMENT PFOSTEN

**MONTAGEANLEITUNG:**

1. Aushub 80 x 80 x 30 cm (2x) für die Fundamente erstellen.
2. Vormontierte Kleinkinderschaukel in den Aushub stellen und ausrichten (Markierung an den Pfosten = OK Terrain).
3. Beton (C25/30 vibriert) einfüllen (OK Beton 7 cm unter fertig Terrain). Beton abbinden lassen.
4. Schaukel an den Aufhängungen einhängen. (Bodenfreiheit: UK Babyschaukel bis OK Terrain 35cm).

Nach einer bis zwei Wochen Spielbetrieb alle Verschraubungen und Verbindungen nochmals überprüfen und wenn nötig nachziehen.

**LIEFER-CHECKLISTE:**

- Kleinkinderschaukel aus Edelkastanie
- Babyschaukel

