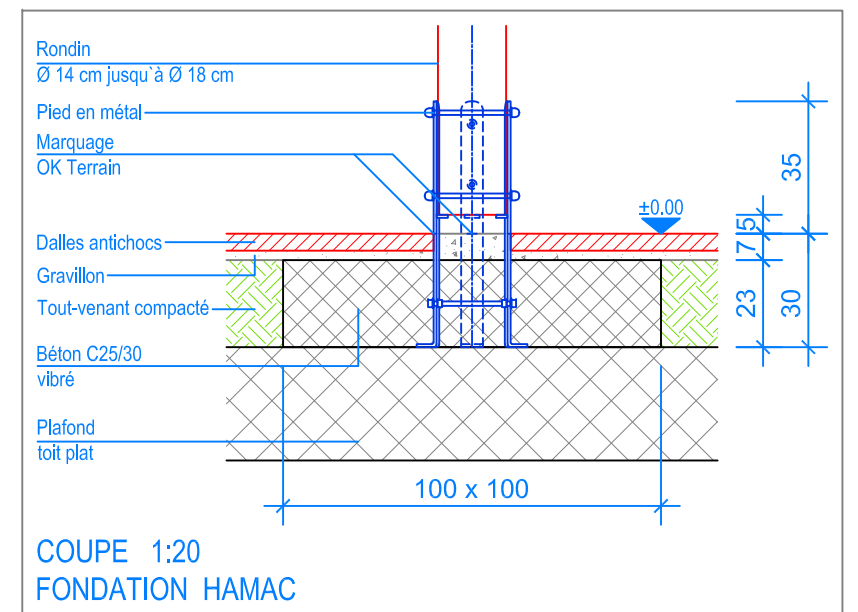


PLAN 1:50

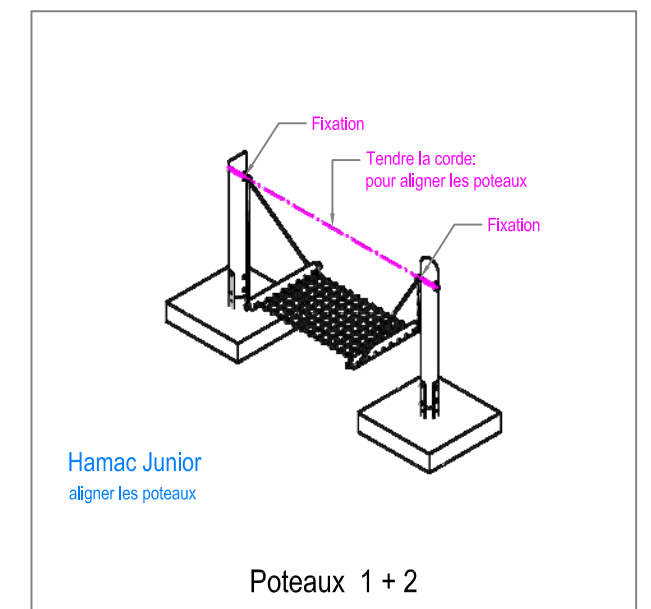
- Limite minimale avec dalles antichocs
- - - Espace de chute
- - - - Zone d'impact libre



COUPE 1:20  
FONDATION HAMAC

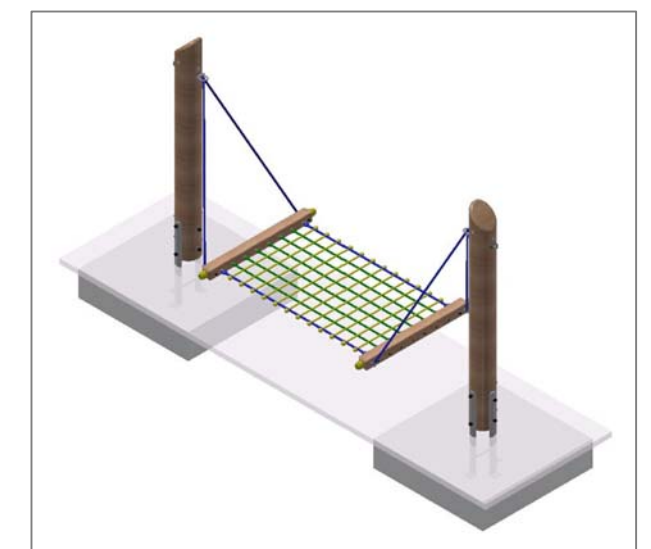
**INSTRUCTIONS DE MONTAGE:**

1. Creuser 2 trous de 100 x 100 x 30 cm et remblayer le fond des trous ainsi réalisés.
2. Placer les poteaux prémontés dans l'excavation et ajuster (contrôler le niveau fini du terrain déjà indiqué contre les poteaux).
3. Remplir les trous avec du béton C25/30 vibré jusqu'à -7 cm du niveau fini du terrain. Laisser le béton prendre.
4. Attacher chaque extrémité du hamac junior avec les fixations, suspendre ensuite le hamac aux anneaux prévus à cet effet.



Hamac Junior  
aligner les poteaux

Poteaux 1 + 2



Après une à deux semaines de jeu, vérifier à nouveau tous les vis et raccords et les resserrer si nécessaire.

**CHECK-LIST MATERIEL LIVRE:**

- 2 poteaux en châtaignier
- 1 filet pour hamac junior
- vis de fixation