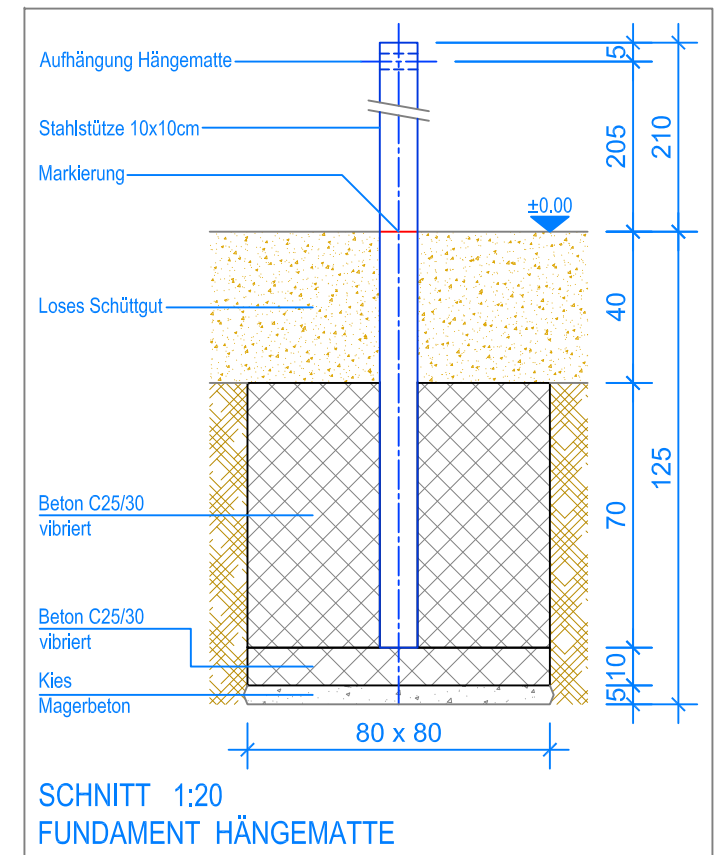


GRUNDRISS 1:50

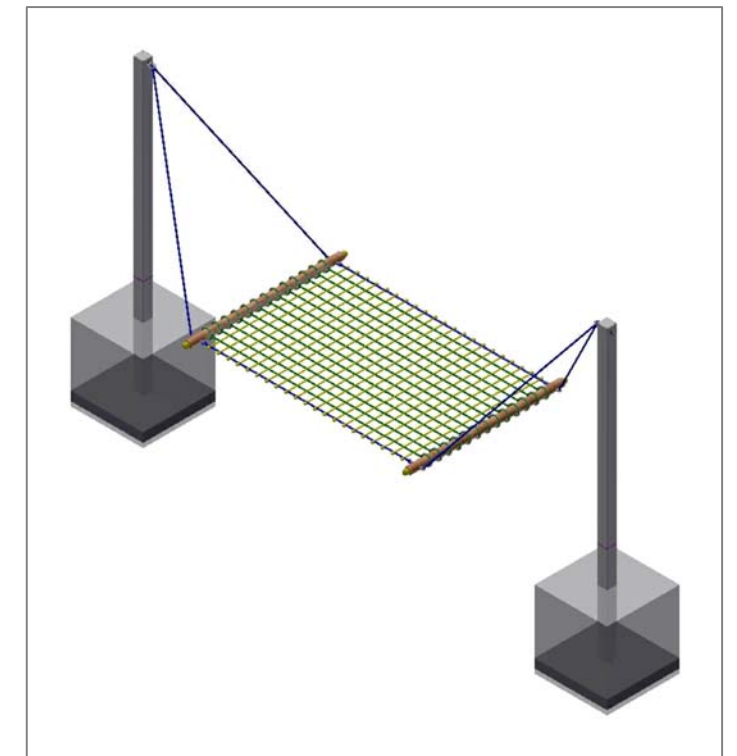
- Aussenkante loses Schüttgut
- - - Fallraum
- - - - Hindernisfreier Raum



SCHNITT 1:20  
FUNDAMENT HÄNGEMATTE

**MONTAGEANLEITUNG:**

1. Aushub 80 x 80 x 125 cm (2x) für die Fundamente erstellen und je ca. 5 cm Kies / Magerbeton einbringen.
2. Bodenplatten (Beton C25/30 vibriert) 80 x 80 x 10 cm erstellen und 3 Tage abbinden lassen.
3. Stahlstützen gemäss Fundamentschnitt 80 x 80 x 70 cm einbetonieren (Beton C25/30 vibriert). Kontrolle OK Terrain (Markierung an den Stützen) bis Achse Aufhängung-Hängematte = 205 cm.
4. Beton abbinden lassen.
5. Die Hängematte wird mit den an beiden Enden befestigten Schäkeln in das dafür vorgesehene Lager eingehängt.



Nach einer bis zwei Wochen Spielbetrieb alle Verschraubungen und Verbindungen nochmals überprüfen und wenn nötig nachziehen.

**LIEFER-CHECKLISTE:**

- 2 Stahlstützen, feuerverzinkt
- 1 Hängematte
- Befestigungsschrauben



**Fuchs Thun AG**  
 Tempelstrasse 11, CH-3608 Thun  
 Tel. 033 334 30 00  
 Internet: www.fuchsthun.ch  
 E-Mail: info@fuchsthun.ch  
 Conseil et vente Suisse romande  
 Tél. 079 314 64 50

Objekt: Montageanleitung loses Schüttgut:  
 2.46.23-30 Hängematte mit Stahlstützen

Dat.: 04.09.2013	Rev.: 12.04.2019	PLNr.: 2.46.23-30
Gez.: M.Trüeb	Rev.: 22.02.2024	Mst.: 1:50 / 1:20