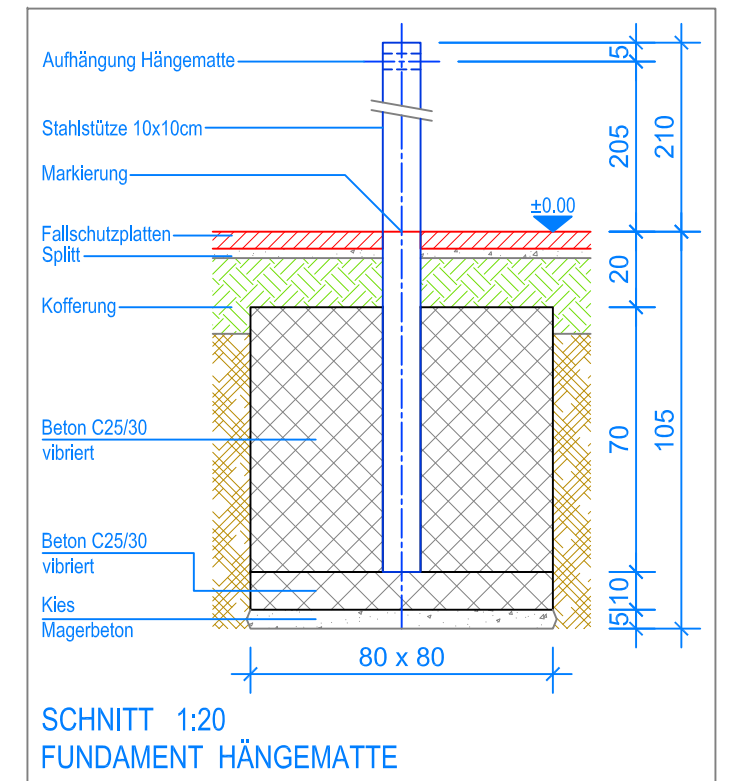


GRUNDRISS 1:50

- Aussenkante Fallschutzplatten
- - - Fallraum
- - - - Hindernisfreier Raum



SCHNITT 1:20  
FUNDAMENT HÄNGEMATTE

**MONTAGEANLEITUNG:**

1. Aushub 80 x 80 x 105 cm (2x) für die Fundamente erstellen und je ca. 5 cm Kies / Magerbeton einbringen.
2. Bodenplatten (Beton C25/30 vibriert) 80 x 80 x 10 cm erstellen und 3 Tage abbinden lassen.
3. Stahlstützen gemäss Fundamentschnitt 80 x 80 x 70 cm einbetonieren (Beton C25/30 vibriert). Kontrolle OK Terrain (Markierung an den Stützen) bis Achse Aufhängung-Hängematte = 205 cm.
4. Beton abbinden lassen.
5. Die Hängematte wird mit den an beiden Enden befestigten Schäkeln in das dafür vorgesehene Lager eingehängt.

Nach einer bis zwei Wochen Spielbetrieb alle Verschraubungen und Verbindungen nochmals überprüfen und wenn nötig nachziehen.

**LIEFER-CHECKLISTE:**

- 2 Stahlstützen, feuerverzinkt
- 1 Hängematte
- Befestigungsschrauben

