

PLAN 1:50

- Limite minimale revêtement avec sol meuble
- - - - Espace de chute
- - - - Zone d'impact libre

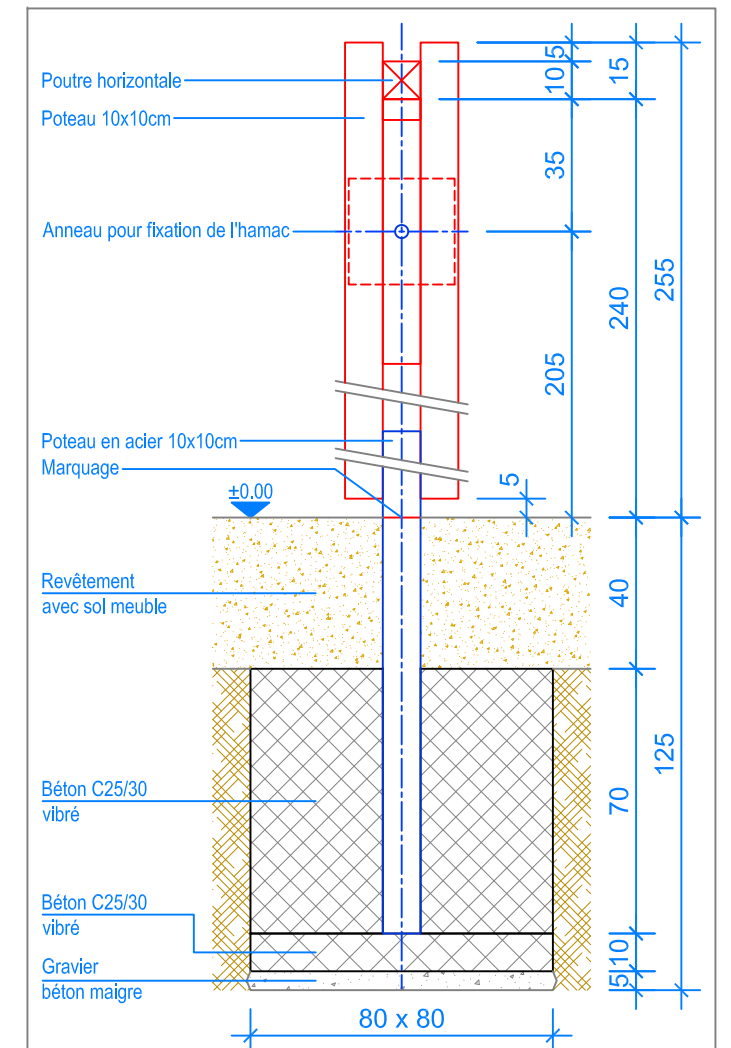
**INSTRUCTIONS DE MONTAGE:**

1. Creuser 2 trous de 80 x 80 x 125 cm et remblayer le fond avec du gravier / béton maigre, épaisseur env. 5 cm.
2. Bétonner (C25/30 vibré) le fond des trous sur une épaisseur de 10 cm et laisser prendre le béton pendant 3 jours.
3. Boulonner les poteaux avec la poutre horizontale.
4. Placer le protège dans les évidements, contrôler le niveau  $\pm 0.00$  (marquage contre le poteau). La hauteur de l'anneau de l'hamac hors-sol devant être de 205 cm. Bétonner les 2 fondations 80 x 80 x 70 cm (Béton C25/30 vibré).
5. Laisser le béton prendre.
6. Attacher chaque extrémité du hamac avec les fixations, suspendre ensuite le hamac aux anneaux prévus à cet effet.

Après une à deux semaines de jeu, vérifier à nouveau tous les vis et raccords et les resserrer si nécessaire.

**CHECK-LIST MATERIEL LIVRE:**

- 2 poteaux doubles en bois équarri
- 1 poutre horizontale
- 1 filet pour hamac
- vis de fixation



COUPE 1:20  
FONDATION HAMAC

