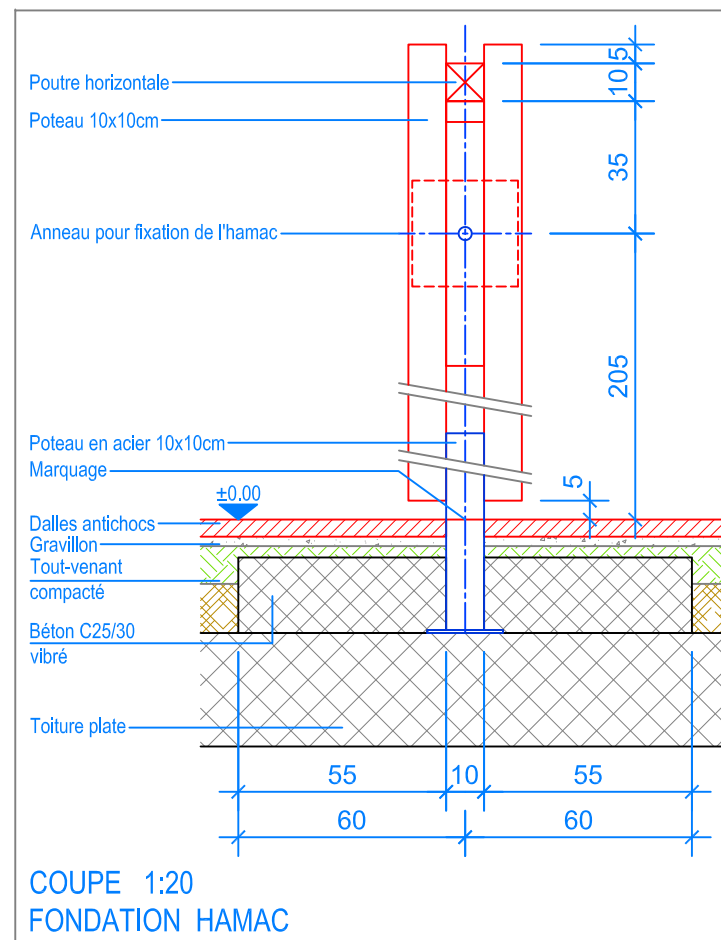
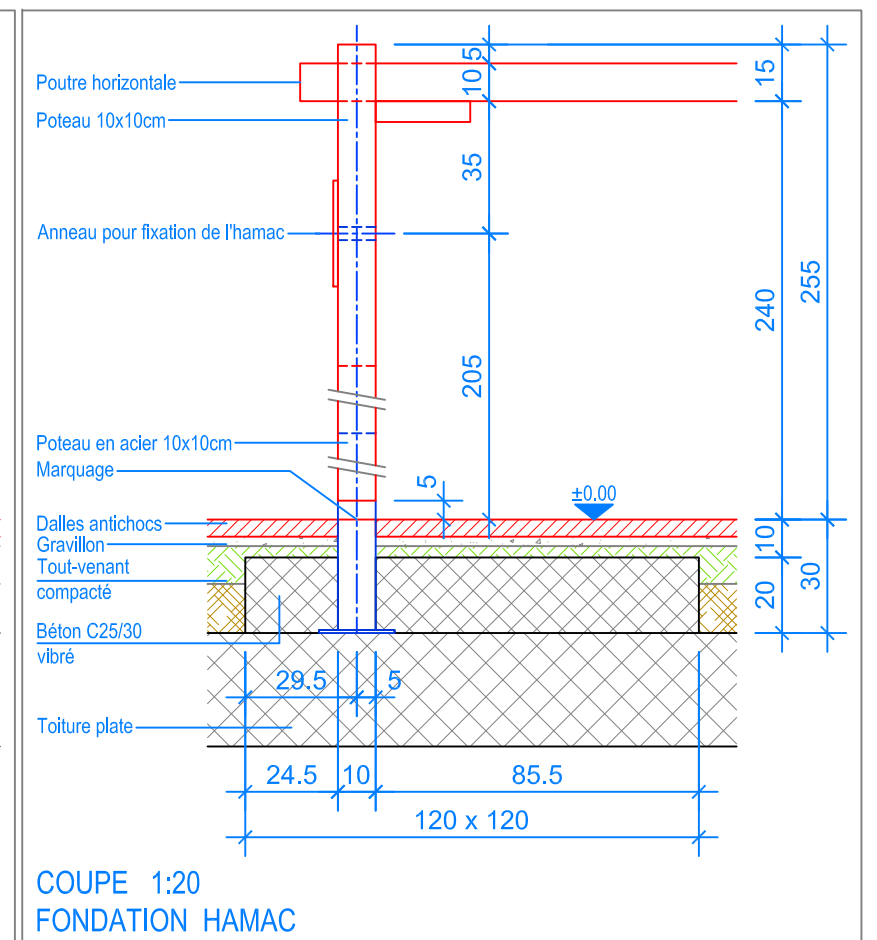


PLAN 1:50

- Limite minimale avec dalles antichocs
- - - Espace de chute
- - - - Zone d'impact libre



COUPE 1:20
FONDATION HAMAC



COUPE 1:20
FONDATION HAMAC

INSTRUCTIONS DE MONTAGE:

1. Creuser 2 trous de 120 x 120 x 30 cm.
2. Boulonner le poteaux avec la poutre horizontale.
3. Poser le portique dans les trous et contrôler le niveau ± 0.00 (marquage contre le poteau). La hauteur de l'anneau de l'hamac hors-sol devant être de 205 cm. Bétonner les deux fondations 120 x 120 x 20 cm (béton C25/30 vibré).
4. Laisser le béton prendre.
5. Attacher chaque extrémité du hamac avec les fixations, suspendre ensuite le hamac aux anneaux prévus à cet effet.

Après une à deux semaines de jeu, vérifier à nouveau tous les vis et raccords et les resserrer si nécessaire.

CHECK-LIST MATERIEL LIVRE:

- 2 poteaux doubles en bois équarri
- 1 poutre horizontale
- 1 filet pour hamac
- vis de fixation

