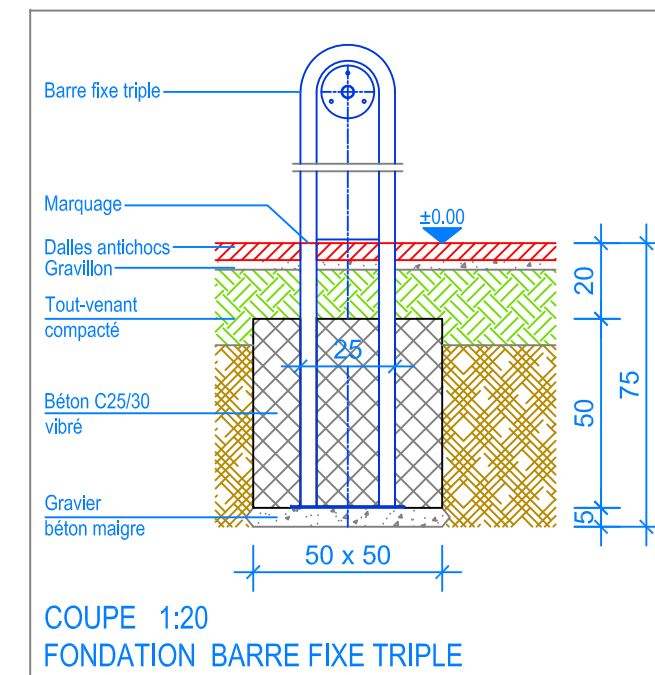


PLAN 1:50

— Limite minimale avec dalles antichocs
 - - - Espace de chute

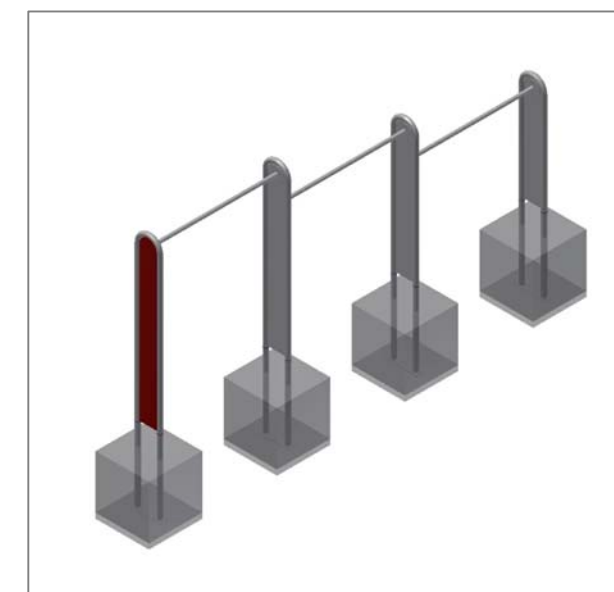


COUPE 1:20
 FONDATION BARRE FIXE TRIPLE

INSTRUCTIONS DE MONTAGE:

1. Creuser quatre trous de 50 x 50 x 75 cm et remplir le fond avec du gravier / béton maigre, épaisseur env. 5 cm.
2. Viser les 4 panneaux avec les barres fixes.
3. Poser l'ensemble dans les trous et contrôler le niveau (le marquage sur le panneau doit être au niveau fini du terrain).
4. Remplir les trous avec du béton C25/30 vibré jusqu'à -20 cm du niveau fini du terrain.
5. Laisser le béton prendre.

Après une à deux semaines de jeu, vérifier à nouveau tous les vis et raccords et les resserrer si nécessaire.



CHECK-LIST MATERIEL LIVRE:

- Barre fixe étape prémonté, vis



Fuchs Thun AG
 Tempelstrasse 11, CH-3608 Thun
 Tel. 033 334 30 00
 Internet: www.fuchsthun.ch
 E-Mail: info@fuchsthun.ch
 Conseil et vente Suisse romande
 Tél. 079 314 64 50

Objekt: Instructions de montage dalles antichocs:
 2.42.25 Barre fixe triple en acier inox

Dat.: 18.02.2014	Rev.: 28.09.2018	PLNr.: 2.42.25
Gez.: M.Trüeb	Rev.: 19.01.2024	Mst.: 1:50 / 1:20