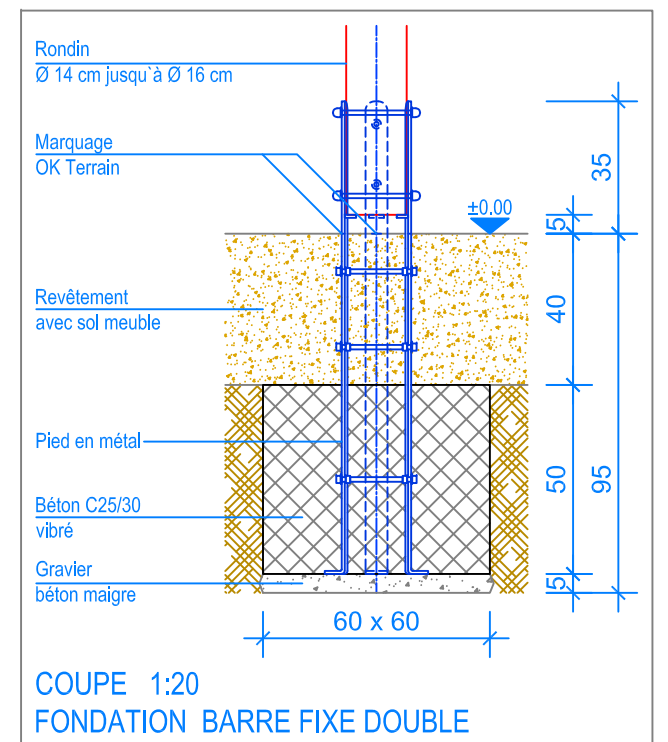


PLAN 1:50

— Limite minimale revêtement avec sol meuble
 - - - Espace de chute

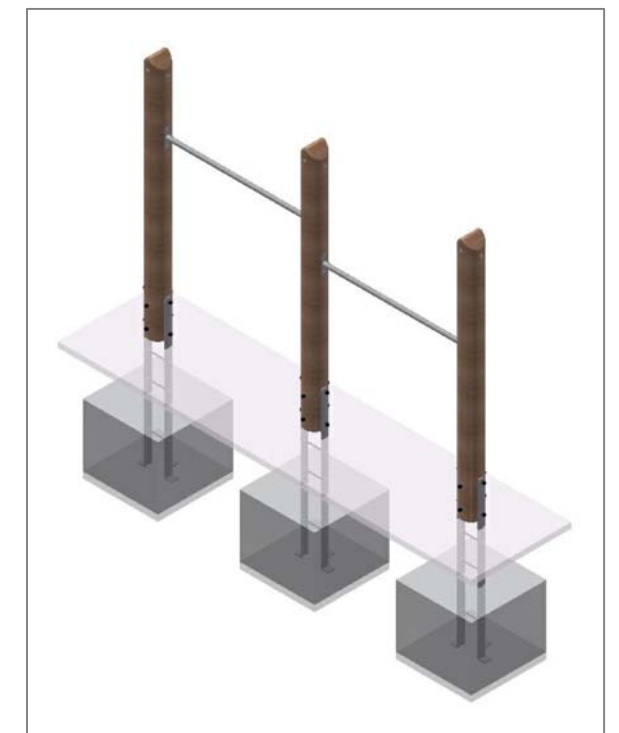


COUPE 1:20
 FONDATION BARRE FIXE DOUBLE

INSTRUCTIONS DE MONTAGE:

1. Creuser 3 trous de 60 x 60 x 95 cm et remblayer le fond des trous ainsi réalisés avec 5 cm de gravier / béton maigre.
2. Visser les trois poteaux avec les deux barres fixes.
3. Placer la barre fixe double dans l'excavation et ajuster (contrôler le niveau fini du terrain déjà indiqué contre les poteaux).
4. Remplir les trous avec du béton C25/30 vibré jusqu'à -40 cm du niveau fini du terrain. Laisser le béton prendre.

Après une à deux semaines de jeu, vérifier à nouveau tous les vis et raccords et les resserrer si nécessaire.



CHECK-LIST MATERIEL LIVRE:

- Barre fixe double prémontée, vis

Fuchs Thun AG
 Tempelstrasse 11, CH-3608 Thun
 Tel. 033 334 30 00
 Internet: www.fuchsthun.ch
 E-Mail: info@fuchsthun.ch
Conseil et vente Suisse romande
 Tél. 079 314 64 50

Objekt: Instructions de montage revêtement avec sol meuble: 2.42.14 Barre fixe double en châtaignier		
Dat.: 22.11.2013	Rev.: 09.05.2023	PLNr.: 2.42.14
Gez.: M.Trüeb	Rev.: 19.01.2024	Mst.: 1:50 / 1:20