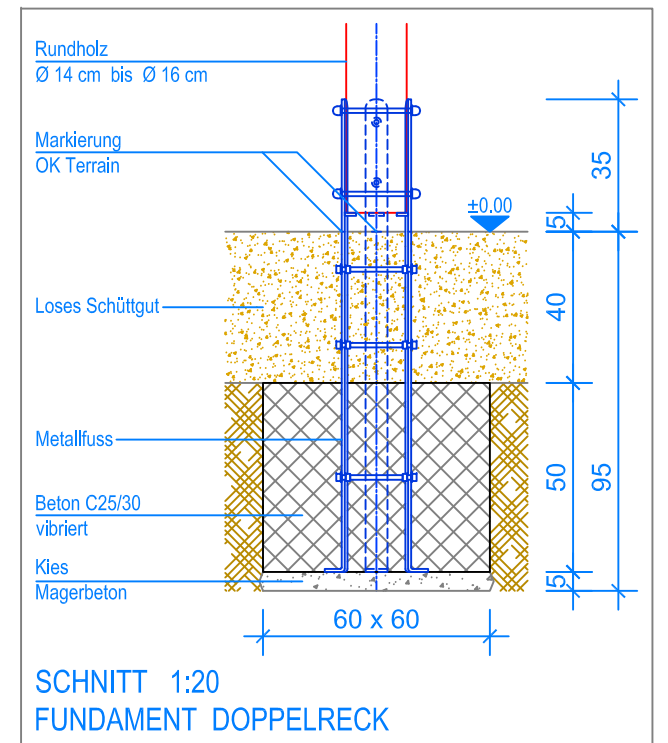


GRUNDRISS 1:50

— Aussenkante loses Schüttgut  
 - - - - - Fallraum

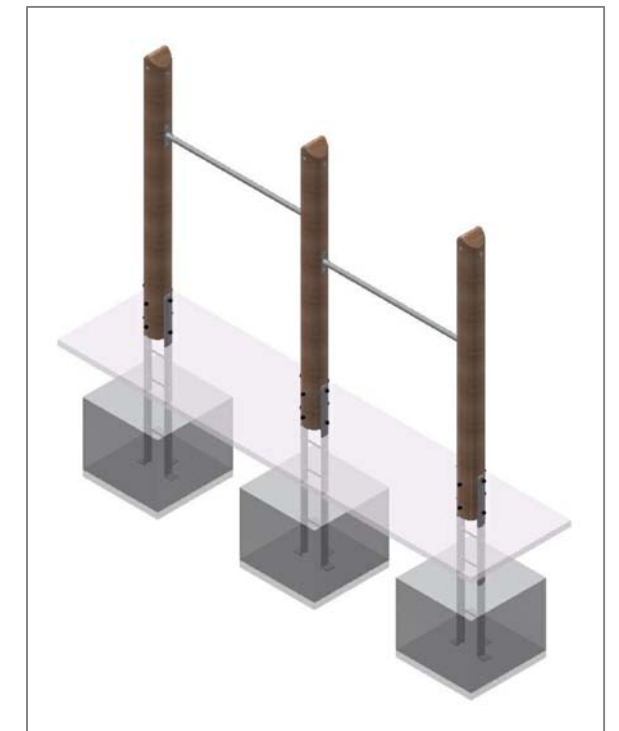


SCHNITT 1:20  
 FUNDAMENT DOPPELRECK

**MONTAGEANLEITUNG:**

1. Aushub 60 x 60 x 95 cm (3x) für die Fundamente erstellen und je ca. 5 cm Kies / Magerbeton einbringen.
2. Die drei Pfosten mit den zwei Reckstangen zusammenschrauben.
3. Das Doppelreck in den Aushub stellen und ausrichten (Markierung an den Pfosten = OK Terrain).
4. Beton (C25/30 vibriert) einfüllen und abbinden lassen (OK Beton 40 cm unter fertig Terrain).

Nach einer bis zwei Wochen Spielbetrieb alle Verschraubungen und Verbindungen nochmals überprüfen und wenn nötig nachziehen.



**LIEFER-CHECKLISTE:**

- Doppelreck vormontiert, inkl. Schrauben

**Fuchs Thun AG**  
 Tempelstrasse 11, CH-3608 Thun  
 Tel. 033 334 30 00  
 Internet: www.fuchsthun.ch  
 E-Mail: info@fuchsthun.ch  
 Conseil et vente Suisse romande  
 Tél. 079 314 64 50

Objekt: Montageanleitung loses Schüttgut: 2.42.14 Doppelreck aus Edelkastanie		
Dat.: 22.11.2013	Rev.: 09.05.2023	PLNr.: 2.42.14
Gez.: M.Trüeb	Rev.: 19.01.2024	Mst.: 1:50 / 1:20