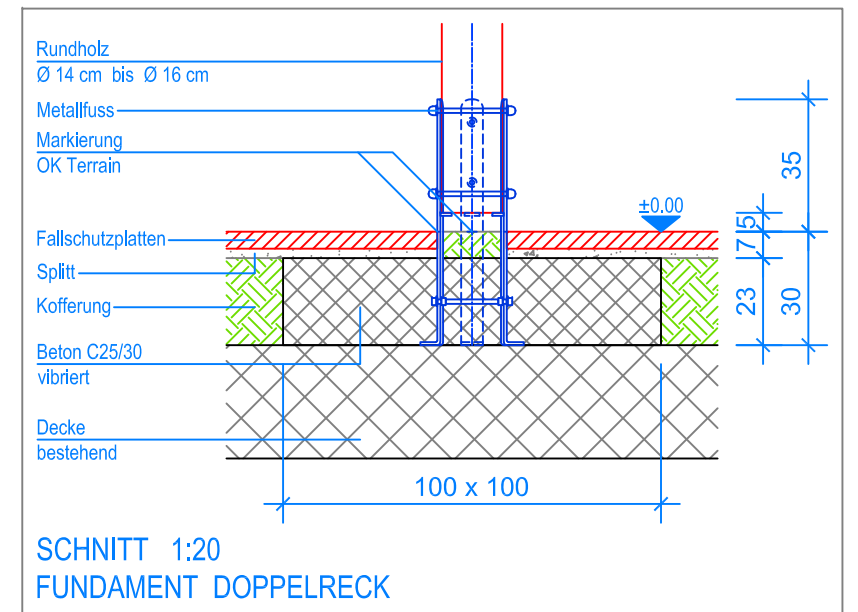


GRUNDRISS 1:50

- Aussenkante Fallschutzplatten
- - - - - Fallraum

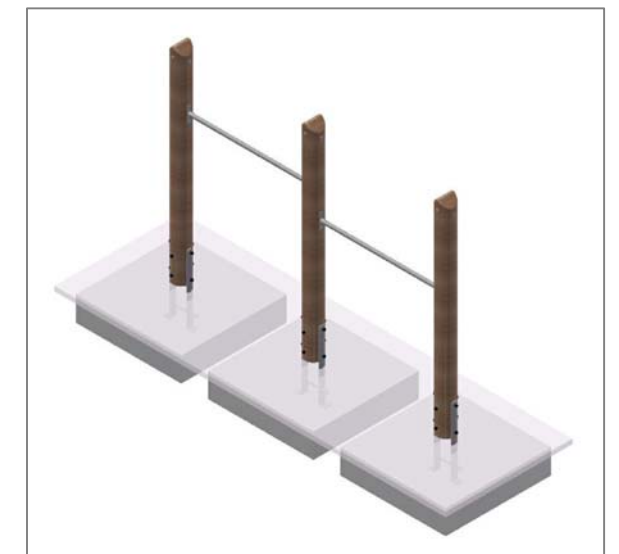


SCHNITT 1:20
FUNDAMENT DOPPELRECK

MONTAGEANLEITUNG:

1. Aushub 100 x 100 x 30 cm (3x) für die Fundamente erstellen.
2. Die drei Pfosten mit den zwei Reckstangen zusammenschrauben.
3. Das Doppelreck in den Aushub stellen und ausrichten (Markierung an den Pfosten = OK Terrain).
4. Beton (C25/30 vibriert) einfüllen und abbinden lassen (OK Beton 7 cm unter fertig Terrain).

Nach einer bis zwei Wochen Spielbetrieb alle Verschraubungen und Verbindungen nochmals überprüfen und wenn nötig nachziehen.



LIEFER-CHECKLISTE:

- Doppelreck vormontiert, inkl. Schrauben



Fuchs Thun AG
 Tempelstrasse 11, CH-3608 Thun
 Tel. 033 334 30 00
 Internet: www.fuchsthun.ch
 E-Mail: info@fuchsthun.ch
 Conseil et vente Suisse romande
 Tél. 079 314 64 50

Objekt: Montageanleitung Fallschutzplatten, Flachdach:
 2.42.14 Doppelreck aus Edelkastanie

Dat.: 09.05.2023
 Gez.: M.Trüeb

Rev.: 19.01.2024
 Rev.: -

PLNr.: 2.42.14
 Mst.: 1:50 / 1:20