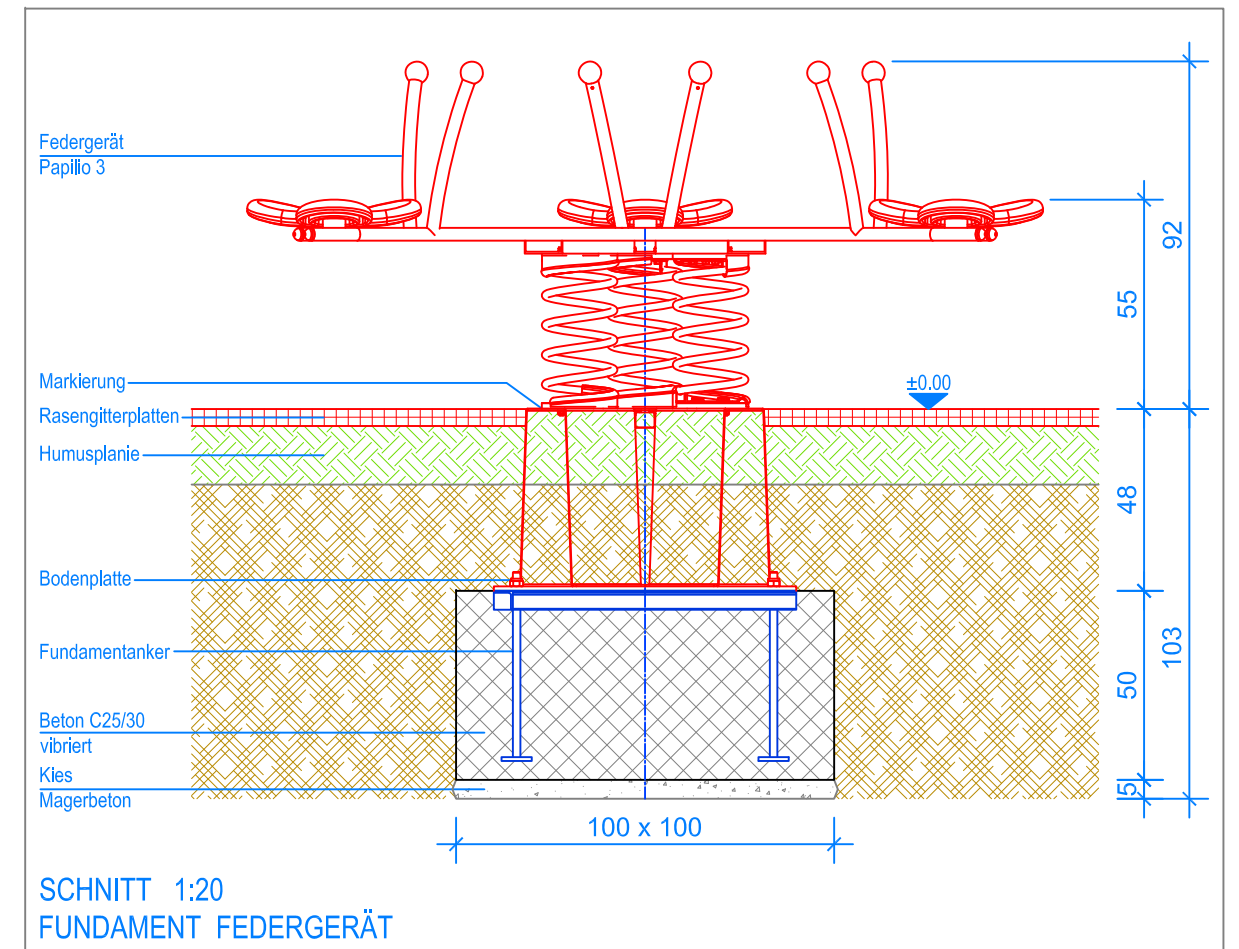


GRUNDRISS 1:50

- Aussenkante Rasengitterplatten
- - - Fallraum



SCHNITT 1:20  
FUNDAMENT FEDERGERÄT

#### MONTAGEANLEITUNG:

1. Aushub 100 x 100 x 103 cm (1x) für das Fundament erstellen und ca. 5 cm Kies / Magerbeton einbringen.
2. Betonfundament (Beton C25/30 vibriert) erstellen. Den Fundamentanker mit dem Fundament vergiessen, so dass der obere Winkelrahmen waagrecht liegt und bündig mit der Fundamentoberfläche abschliesst. Nach dem betonieren die Fundamentschrauben gut reinigen (Gewinde).
3. Beton abbinden lassen.
4. Fundament säubern, vormontiertes Spielgerät aufsetzen und die Bodenplatte mit dem Fundamentanker verschrauben.

Nach einer bis zwei Wochen Spielbetrieb alle Verschraubungen und Verbindungen nochmals überprüfen und wenn nötig nachziehen.

#### LIEFER-CHECKLISTE:

- Federgerät vormontiert
- Fundamentanker und Befestigungsschrauben



**Fuchs Thun AG**  
 Tempelstrasse 11, CH-3608 Thun  
 Tel. 033 334 30 00  
 Internet: www.fuchsthun.ch  
 E-Mail: info@fuchsthun.ch  
 Conseil et vente Suisse romande  
 Tél. 079 314 64 50

Objekt: Montageanleitung Rasengitterplatten:  
 2.32.25 Federgerät Papilio 3

Dat.: 16.02.2017  
 Gez.: M.Trüeb

Rev.: 23.08.2019  
 Rev.: 24.01.2024

PLNr.: 2.32.25  
 Mst.: 1:50 / 1:20