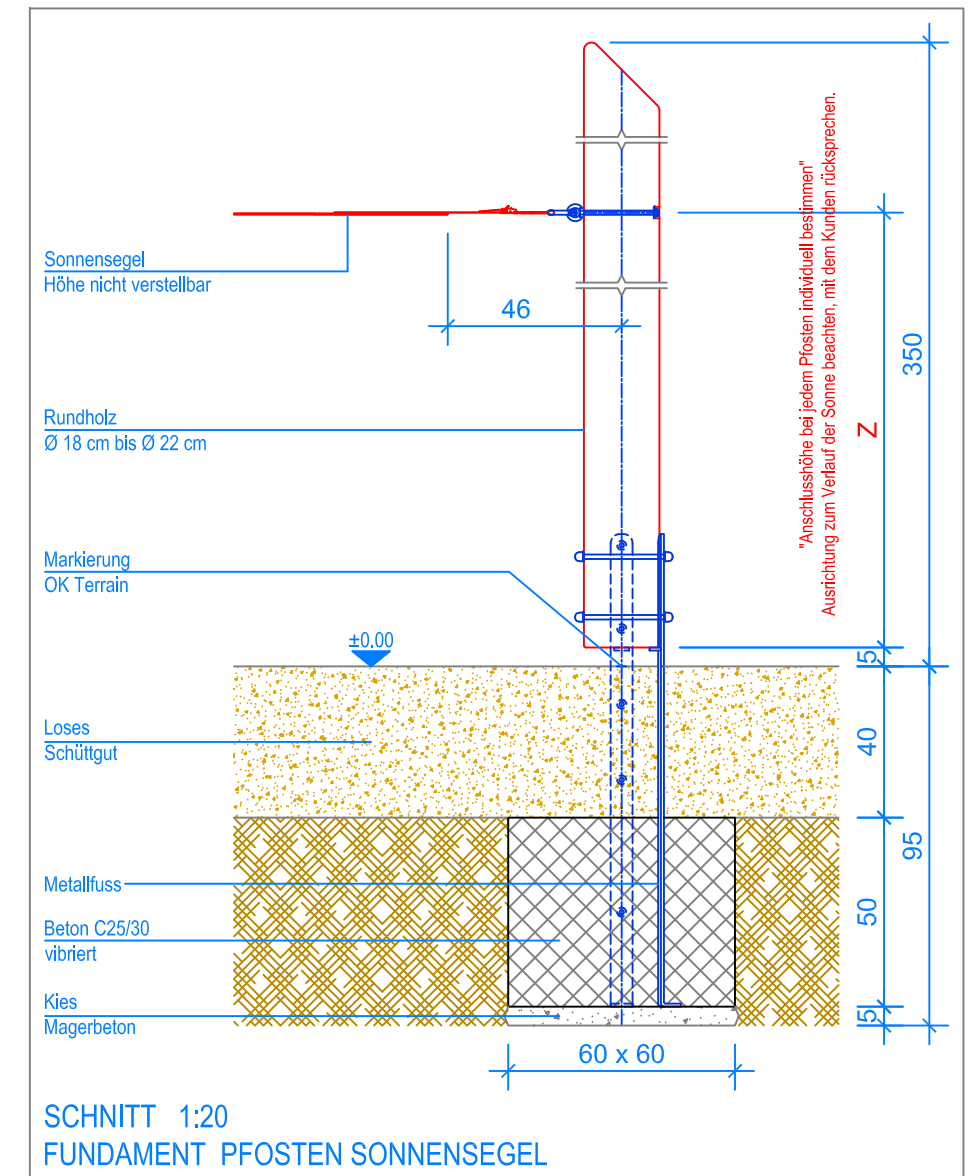


GRUNDRISS 1:50



SCHNITT 1:20  
FUNDAMENT PFOSTEN SONNENSEGEL

**MONTAGEANLEITUNG:**

1. Aushub 60 x 60 x 95 cm (3x) für die Fundamente erstellen und je ca. 5 cm Kies / Magerbeton einbringen.
2. Vormontierte Edelkastanienpfosten in den Aushub stellen und ausrichten (Markierung an den Pfosten = OK Terrain).
3. Beton (C25/30 vibriert) einfüllen (OK Beton 20 cm unter fertig Terrain). Beton abbinden lassen.
4. Das Sonnensegel an den Pfosten befestigen.

**LIEFER-CHECKLISTE:**

- 3 Edelkastanienpfosten mit Metallfüßen
- 3 Befestigungsschrauben mit Ringmuttern
- Sonnensegel - gleichseitiges Dreieck - 400 cm

Sonnensegel wird ohne Sandkasten geliefert

