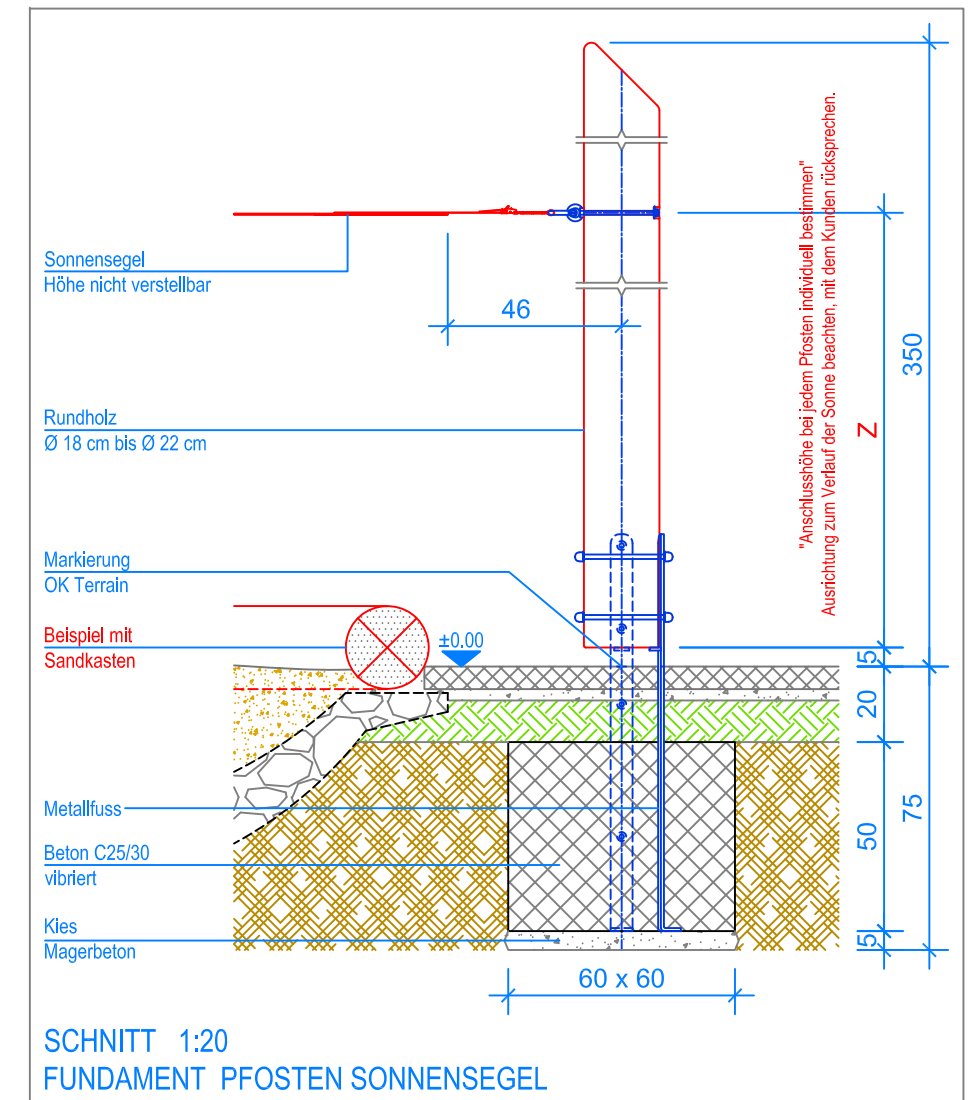


GRUNDRISS 1:50



SCHNITT 1:20
FUNDAMENT PFOSTEN SONNENSEGEL

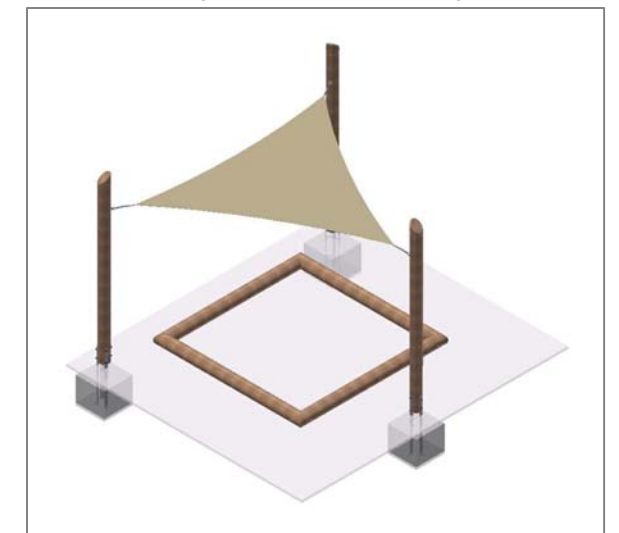
MONTAGEANLEITUNG:

1. Aushub 60 x 60 x 75 cm (3x) für die Fundamente erstellen und je ca. 5 cm Kies / Magerbeton einbringen.
2. Vormontierte Edelkastanienpfosten in den Aushub stellen und ausrichten (Markierung an den Pfosten = OK Terrain).
3. Beton (C25/30 vibriert) einfüllen (OK Beton 20 cm unter fertig Terrain). Beton abbinden lassen.
4. Das Sonnensegel an den Pfosten befestigen.

LIEFER-CHECKLISTE:

- 3 Edelkastanienpfosten mit Metallfüßen
- 3 Befestigungsschrauben mit Ringmuttern
- Sonnensegel - gleichseitiges Dreieck - 400 cm

Sonnensegel wird ohne Sandkasten geliefert



Fuchs Thun AG
 Tempelstrasse 11, CH-3608 Thun
 Tel. 033 334 30 00
 Internet: www.fuchsthun.ch
 E-Mail: info@fuchsthun.ch
Bureau de vente:
 Case postale, CH-1782 Belfaux
 Tél. 079 314 64 50

Objekt: Montageanleitung:
2.25.55 Sonnensegel - gleichseitiges Dreieck - 400 cm mit Edelkastanienpfosten

Dat.: 10.07.2019	Rev.: 09.05.2023 - MT	PLNr.: 2.25.55
Gez.: Silvia Meyer	Rev.: 08.02.2024 - MT	Mst.: 1:50 / 1:20