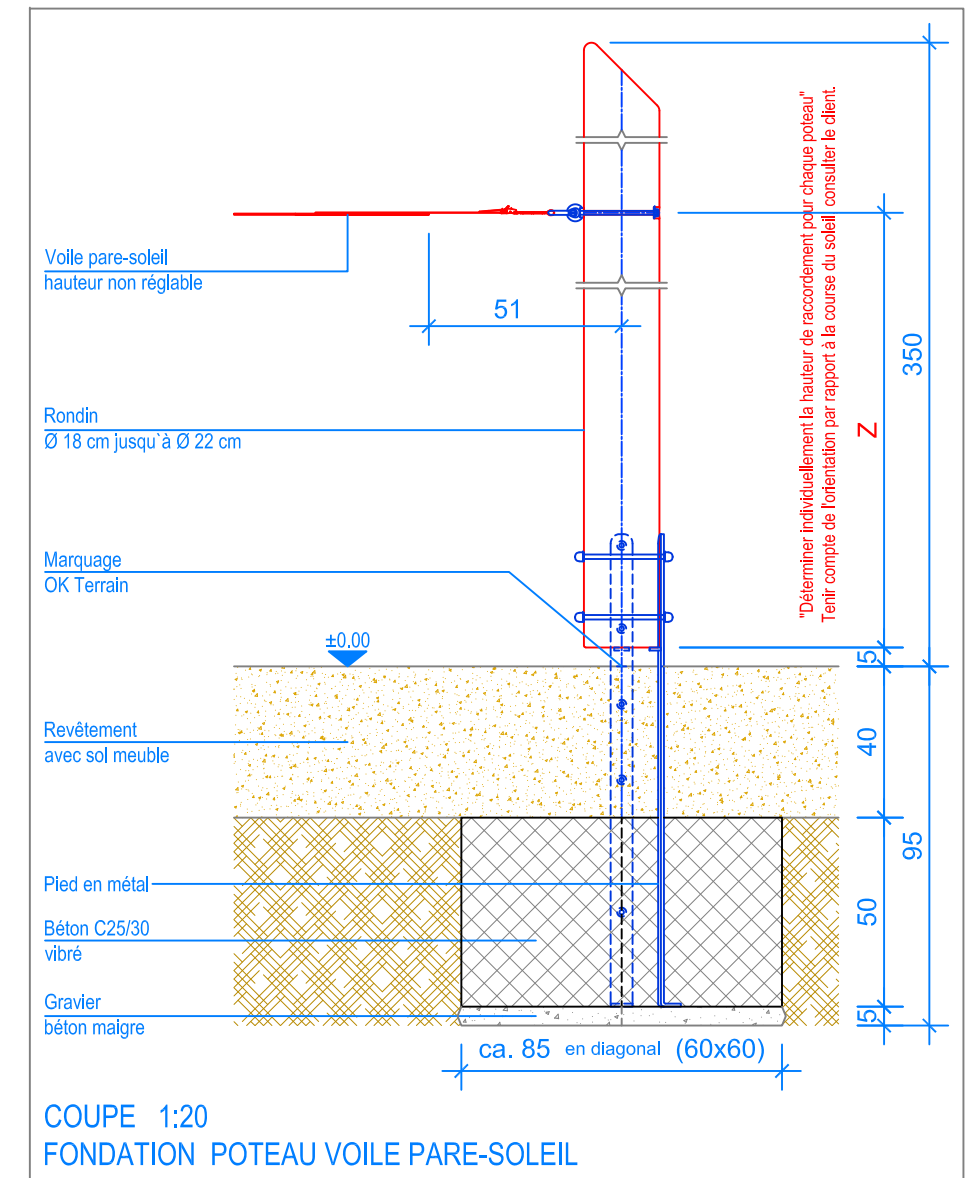


PLAN 1:50



COUPE 1:20
FONDATION POTEAU VOILE PARE-SOLEIL

INSTRUCTIONS DE MONTAGE:

1. Creuser 4 trous de 60 x 60 x 95 cm et remblayer le fond des trous ainsi réalisés avec 5 cm de gravier / béton maigre.
2. Placer les poteaux pré-montés dans l'excavation et ajuster (contrôler le niveau fini du terrain déjà indiqué contre les poteaux).
3. Remplir les trous avec du béton C25/30 vibré jusqu'à -40 cm du niveau fini du terrain. Laisser le béton prendre.
4. Fixer la voile pare-soleil avec les poteaux.

CHECK-LIST MATERIEL LIVRE:

- 4 poteaux en châtaignier avec pieds en métal
- 4 vis avec écrou cylindrique
- Voile pare-soleil - carrée - 300 x 300 cm

Voile pare-soleil livrée sans bac à sable

