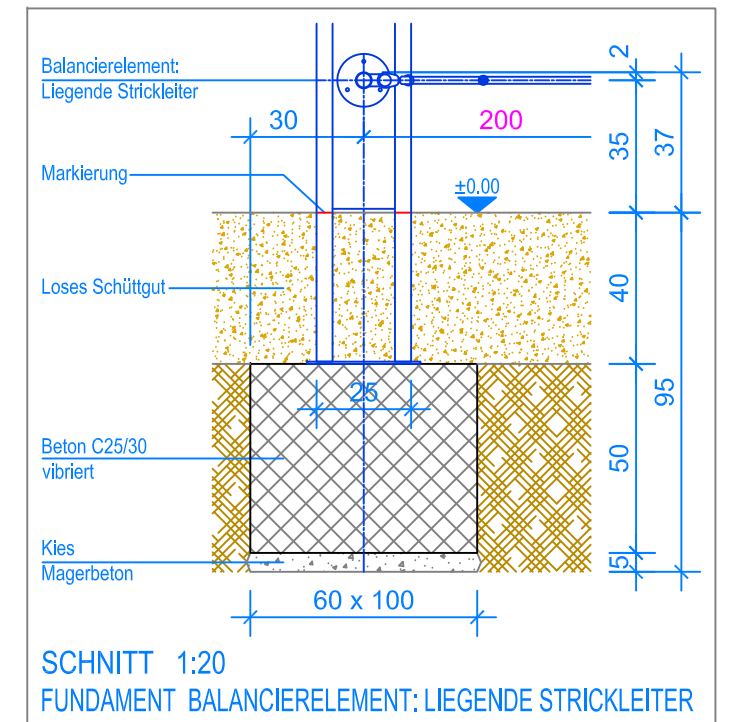


GRUNDRISS 1:50

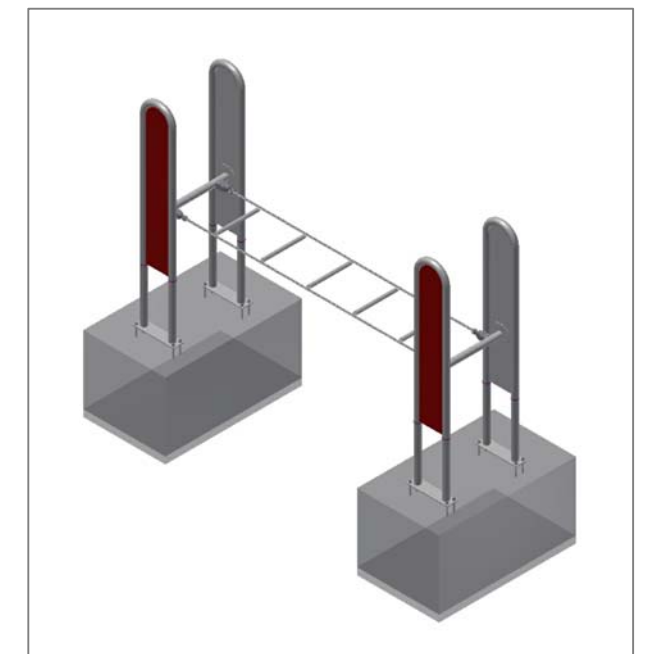
— Aussenkante loses Schüttgut  
 - - - Fallraum



**MONTAGEANLEITUNG:**

1. Aushub 100 x 60 x 95 cm (2x) für die Fundamente erstellen und je ca. 5 cm Kies / Magerbeton einbringen.
2. In den Aushub Beton C25/30 einfüllen und vibrieren. OK Beton 40 cm unter OK fertig Terrain.
3. Beton abbinden lassen.
4. Die Liegende Strickleiter mit den zwei Pfostenprofilen zusammenschrauben.
5. Das Balancierelement Liegende Strickleiter (Achsdistanz auf Terrainhöhe 200 cm) mit Expressankern auf die Fundamente befestigen, dabei Senkel kontrollieren. (Markierung am Pfostenprofil = OK fertig Terrain)

Nach einer bis zwei Wochen Spielbetrieb alle Verschraubungen und Verbindungen nochmals überprüfen und wenn nötig nachziehen.



**LIEFER-CHECKLISTE:**

- Balancierelement Liegende Strickleiter vormontiert
- 16 Expressanker und 12 Befestigungsschrauben

**Fuchs Thun AG**  
 Tempelstrasse 11, CH-3608 Thun  
 Tel. 033 334 30 00  
 Internet: www.fuchsthun.ch  
 E-Mail: info@fuchsthun.ch  
 Conseil et vente Suisse romande  
 Tél. 079 314 64 50

Objekt: Montageanleitung loses Schüttgut:  
 2.23.18 Balancierelement: Liegende Strickleiter Edelstahl

Dat.: 31.10.2013	Rev.: 23.07.2018	PLNr.: 2.23.18
Gez.: M.Trüeb	Rev.: 16.01.2024	Mst.: 1:50 / 1:20