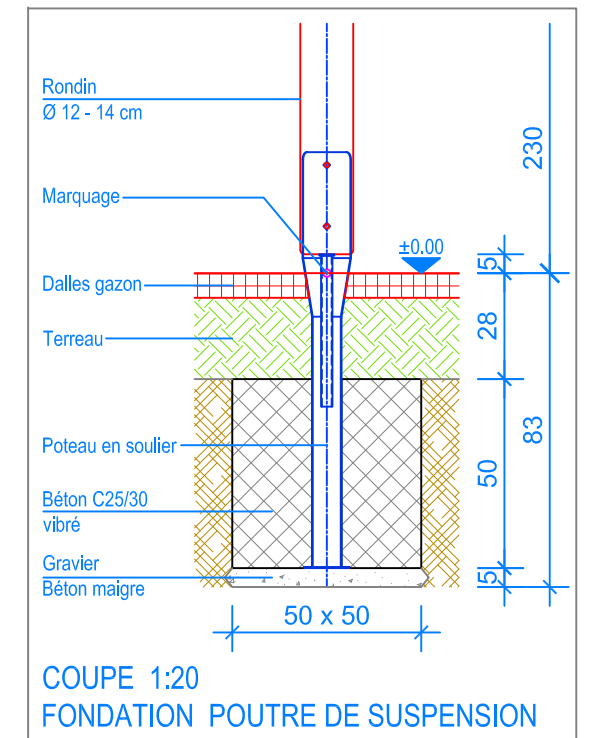


PLAN 1:50

— Limite minimale avec dalles gazon  
 - - - Espace de chute



COUPE 1:20  
 FONDATION POUTRE DE SUSPENSION

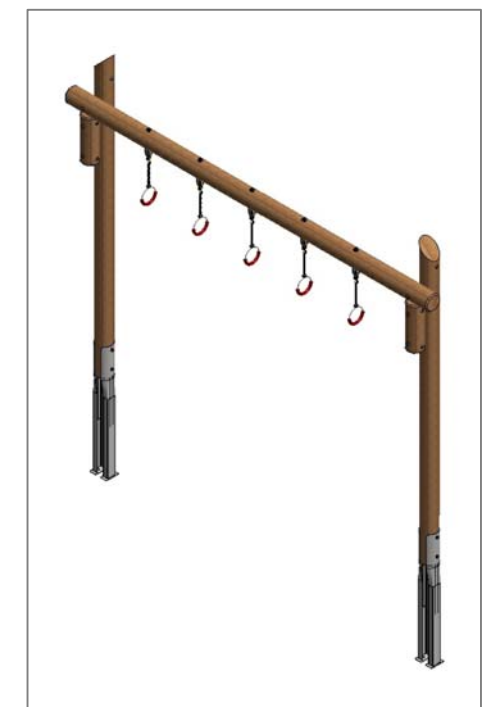
**INSTRUCTIONS DE MONTAGE:**

1. Creuser deux trous de 50 x 50 x 83 cm pour les fondations. Remblayer le fond des trous ainsi réalisé avec un empierrement de 5 cm en gravier / béton maigre.
2. Boulonner les poteaux (selon numérotation sur les côtes) avec la poutre horizontale.
3. Placer le portique dans les trous et mettre à niveau la poutre horizontale située à 230 cm du sol (niveau fini du terrain déjà indiqué contre les poteaux).
4. Bétonner (C25/30 vibré) jusqu'à -28 cm niveau fini du terrain.
5. Laisser le béton prendre.

Après une à deux semaines de jeu, vérifier à nouveau tous les vis et raccords et les resserrer si nécessaire.

**CHECK-LIST MATERIEL LIVRE:**

- 2 poteaux et 1 poutre horizontale prémontée
- vis de fixation



**Fuchs Thun AG**  
 Tempelstrasse 11, CH-3608 Thun  
 Tel. 033 334 30 00  
 Internet: www.fuchsthun.ch  
 E-Mail: info@fuchsthun.ch  
 Conseil et vente Suisse romande  
 Tél. 079 314 64 50

Objekt: Instructions de montage dalles de gazon: 2.22.52 Poutre de suspension en châtaignier		
Dat.: 26.04.2013	Rev.: 14.08.2018 - MT	PLNr.: 2.22.52
Gez.: Silvia Meyer	Rev.: 12.01.2024 - MT	Mst.: 1:50 / 1:20