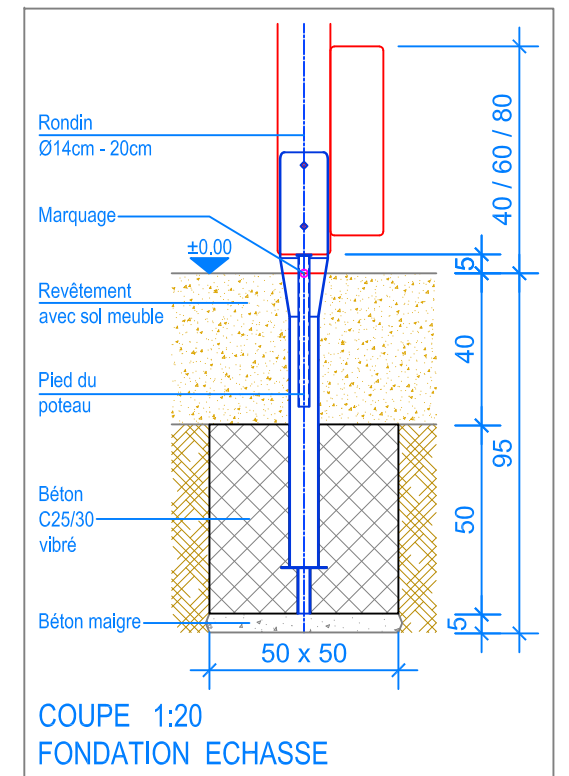


Le nombre et la disposition des échasses sont libres
 Important: l'entraxe des poteaux doit être de 30 - 70 cm

PLAN 1:50

— Limite minimale revêtement avec sol meuble
 - - - Espace de chute



INSTRUCTIONS DE MONTAGE:

1. Creuser un trou de 50 x 50 x 95 cm pour la fondation. Remplir le fond de trou ainsi réalisé avec un empierrement de 5cm en gravier/béton maigre.
2. Poser l'échasse dans le trou et mettre à niveau (niveau fini du terrain déjà indiqué contre les poteaux).
3. Bétonner (C25/30 vibré) jusqu'à -40 cm niveau fini du terrain.
4. Laisser le béton prendre.

Après une à deux semaines de jeu, vérifier à nouveau tous les vis et raccords et les resserrer si nécessaire.

CHECK-LIST MATERIEL LIVRE:

- Echasse en châtaignier



Fuchs Thun AG
 Tempelstrasse 11, CH-3608 Thun
 Tel. 033 334 30 00
 Internet: www.fuchsthun.ch
 E-Mail: info@fuchsthun.ch
Conseil et vente Suisse romande
 Tél. 079 314 64 50

| | | |
|---|-----------------------|-------------------|
| Objekt: Instructions de montage revêtement avec sol meuble: 2.22.35 Echasse en châtaignier - 40 cm, 60 cm, 80 cm | | |
| Dat.: 26.02.2013 | Rev.: 26.07.2018 - MT | PLNr.: 2.22.35 |
| Gez.: Silvia Meyer | Rev.: 09.01.2024 - MT | Mst.: 1:50 / 1:20 |