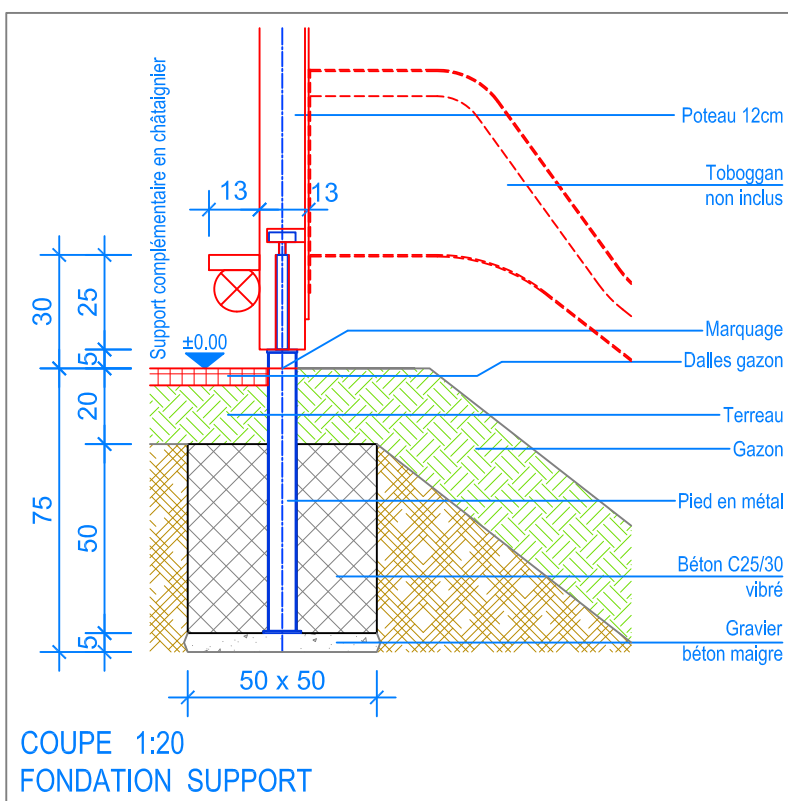
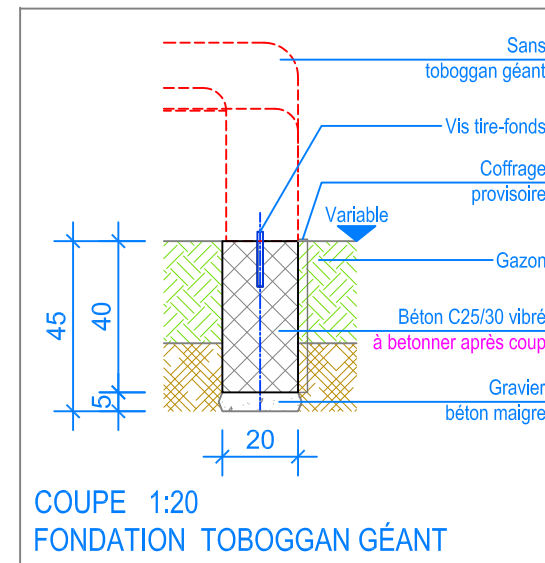


PLAN 1:50

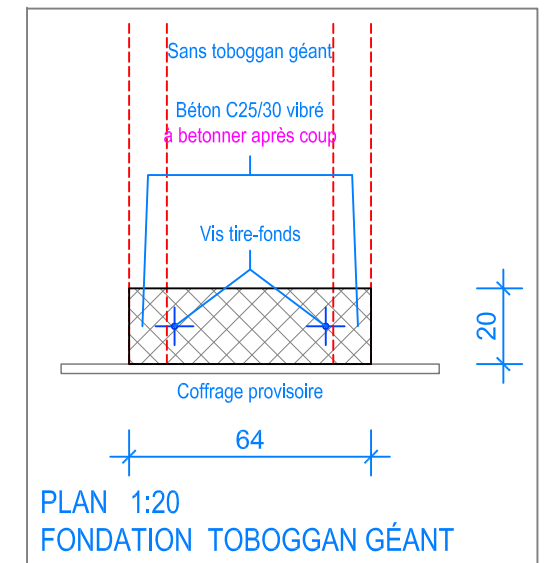
- Limite minimale avec dalles gazon
- - - Espace de chute



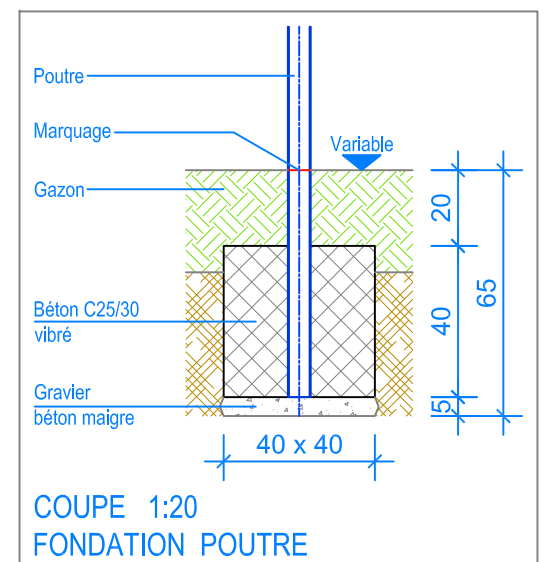
COUPE 1:20
FONDATION SUPPORT



COUPE 1:20
FONDATION TOBOGGAN GÉANT



PLAN 1:20
FONDATION TOBOGGAN GÉANT



COUPE 1:20
FONDATION POUTRE

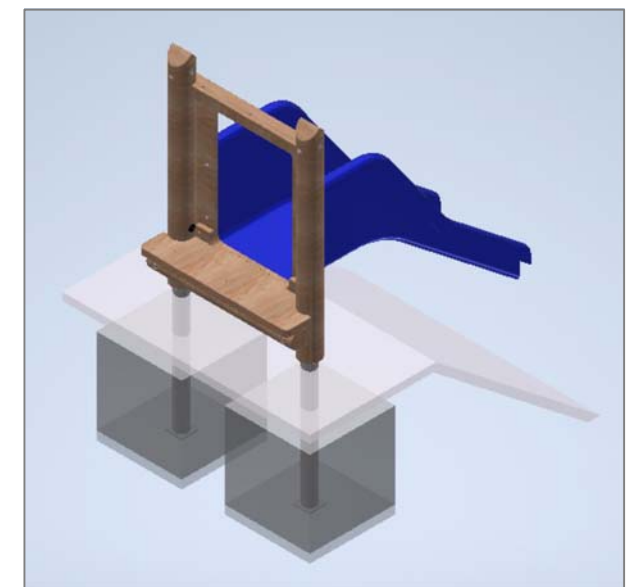
INSTRUCTIONS DE MONTAGE:

1. Creuser 2 trous pour les fondations du support (50x50x75cm), 1 trou pour la fondation du toboggan géant (64x20x45cm) et trous pour les poutres (40x40x65cm) et rempeler le fond des trous ainsi réalisés avec 5cm de gravier / béton maigre.
2. Poser le support dans les trous des fondations (niveau fini du terrain déjà indiqué contre le pied en métal).
3. Fixer le toboggan géant contre le support, poser les poutres et la sortie du toboggan.
4. Bétonner les fondations (C25/30 vibré) dans les 3 trous.
5. Laisser le béton prendre.
6. Après un temps de séchage du béton (environ 3 jours), serrer définitivement les vis tire-fonds.

Après une à deux semaines de jeu, vérifier à nouveau tous les vis et raccords et les resserrer si nécessaire.

CHECK-LIST MATERIEL LIVRE:

- Support complémentaire en châtaignier pour départ toboggan géant contre talus, HP= +30 cm, prémonté
- Sans toboggan géant



Fuchs Thun AG
 Tempelstrasse 11, CH-3608 Thun
 Tel. 033 334 30 00
 Internet: www.fuchsthun.ch
 E-Mail: info@fuchsthun.ch
Conseil et vente Suisse romande
 Tél. 079 314 64 50

Objekt: Instructions de montage dalles gazon: 2.08.31 Support complémentaire en châtaignier pour départ toboggan géant (non inclus), HP= +30 cm		
Dat.: 09.06.2020	Rev.: 15.02.2024 - MT	PLNr.: 2.08.31
Gez.: Silvia Meyer	Rev.: -	Mst.: 1:50 / 1:20