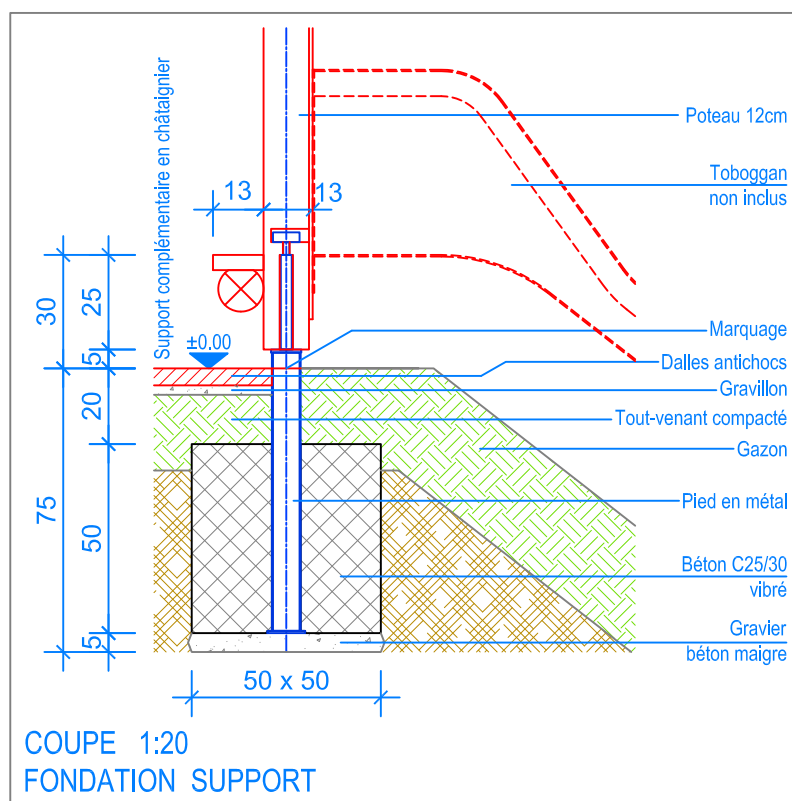
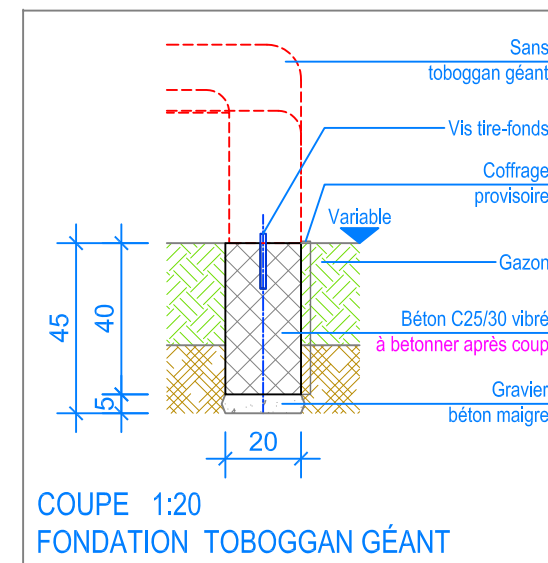


PLAN 1:50

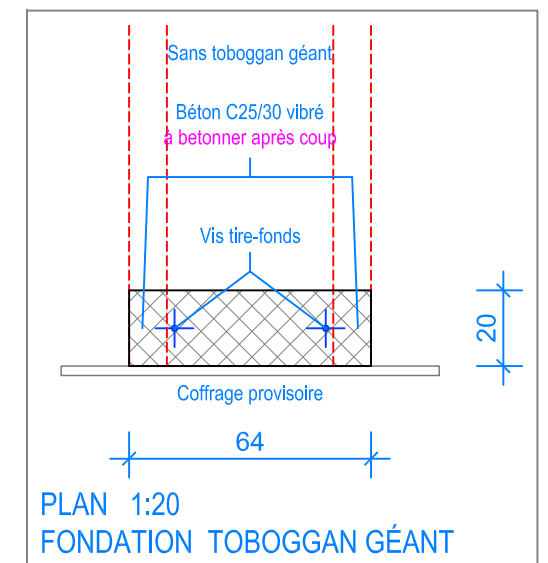
- Limite minimale avec dalles antichocs
- - - Espace de chute



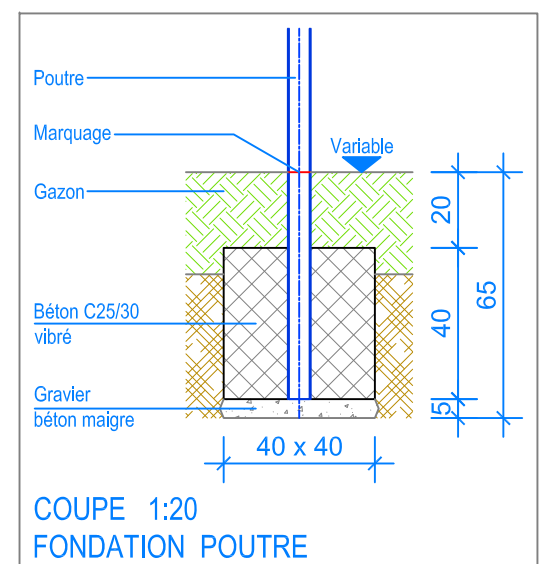
COUPE 1:20  
FONDATION SUPPORT



COUPE 1:20  
FONDATION TOBOGGAN GÉANT



PLAN 1:20  
FONDATION TOBOGGAN GÉANT



COUPE 1:20  
FONDATION POUTRE

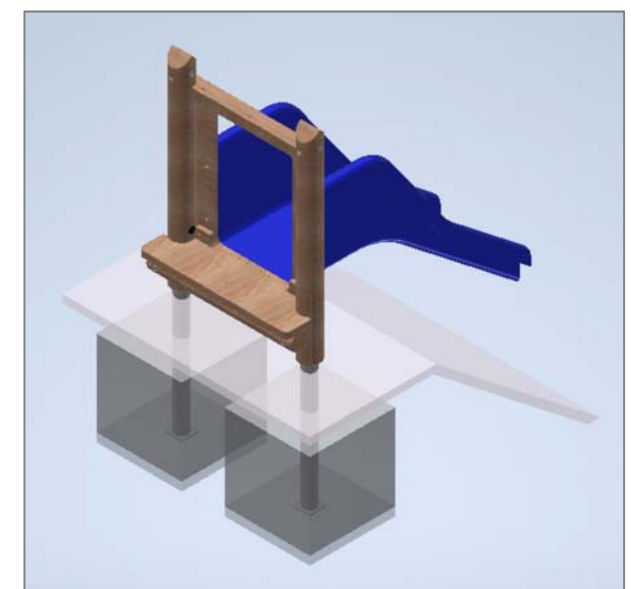
**INSTRUCTIONS DE MONTAGE:**

1. Creuser 2 trous pour les fondations du support (50x50x75cm), 1 trou pour la fondation du toboggan géant (64x20x45cm) et trous pour les poutres (40x40x65cm) et remplacer le fond des trous ainsi réalisés avec 5cm de gravier / béton maigre.
2. Poser le support dans les trous des fondations (niveau fini du terrain déjà indiqué contre le pied en métal).
3. Fixer le toboggan géant contre le support, poser les poutres et la sortie du toboggan.
4. Bétonner les fondations (C25/30 vibré) dans les 3 trous.
5. Laisser le béton prendre.
6. Après un temps de séchage du béton (environ 3 jours), serrer définitivement les vis tire-fonds.

Après une à deux semaines de jeu, vérifier à nouveau tous les vis et raccords et les resserrer si nécessaire.

**CHECK-LIST MATERIEL LIVRE:**

- Support complémentaire en châtaignier pour départ toboggan géant contre talus, HP= +30 cm, prémonté
- Sans toboggan géant



**Fuchs Thun AG**  
 Tempelstrasse 11, CH-3608 Thun  
 Tel. 033 334 30 00  
 Internet: www.fuchsthun.ch  
 E-Mail: info@fuchsthun.ch  
**Conseil et vente Suisse romande**  
 Tél. 079 314 64 50

Objekt: Instructions de montage dalles antichocs: 2.08.31 Support complémentaire en châtaignier pour départ toboggan géant (non inclus), HP= +30 cm		
Dat.: 09.06.2020	Rev.: 15.02.2024 - MT	PLNr.: 2.08.31
Gez.: Silvia Meyer	Rev.: -	Mst.: 1:50 / 1:20