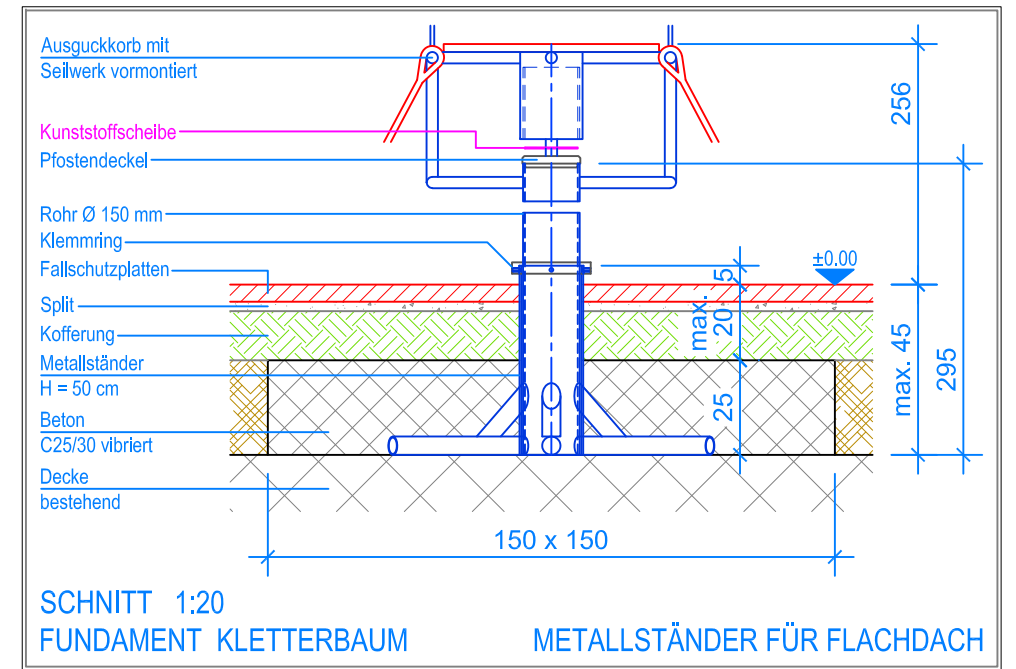


GRUNDRISS 1:50

- Aussenkante Fallschutzplatten
- - - Fallraum
- - - - Hindernisfreier Raum



SCHNITT 1:20
FUNDAMENT KLETTERBAUM METALLSTÄNDER FÜR FLACHDACH

MONTAGEANLEITUNG BEI METALLSTÄNDER FÜR FLACHDACH:

1. Metallständer auf festen Untergrund stellen und senkeln.
2. Fundament erstellen (Beton C25/30 vibriert) und abbinden lassen.
3. Klemmring von unten über den Alupfosten ziehen.
4. Alupfosten mit montiertem Klemmring in Metallständer einführen.
5. Klemmring über den Metallständer drücken (Nut) und die drei Schrauben festziehen.
6. Kunststoffscheibe $\varnothing 145 \times 3$ mm in Metallhut legen und Seilwerk über Alupfosten stülpen.

Nach einer bis zwei Wochen Spielbetrieb alle Verschraubungen und Verbindungen nochmals überprüfen und wenn nötig nachziehen.

LIEFER-CHECKLISTE:

- Seilwerk, vormontiert
- Aluminiumpfosten $\varnothing 150$ mm
- Metallständer
- Pfostendeckel $\varnothing 152 \times 30$ mm
- Kunststoffscheibe $\varnothing 145 \times 3$ mm



Fuchs Thun AG
 Tempelstrasse 11, CH-3608 Thun
 Tel. 033 334 30 00
 Internet: www.fuchsthun.ch
 E-Mail: info@fuchsthun.ch
 Conseil et vente Suisse romande
 Tél. 079 314 64 50

Objekt: Montageanleitung Fallschutzplatten, Flachdach: 1.15.xx Drehbarer Kletterbaum Typ Leuchtturm		
Dat.: 28.10.2010	Rev.: 01.03.2019 - SM	PLNr.: 1.15.xx
Gez.: Ch. Oeschger	Rev.: 29.08.2024 - MT	Mst.: 1:50 / 1:20